

Analýza dopravně bezpečnostního stavu v okolí vybraných ZŠ v Libereckém kraji
Příloha č. 1

Statistické vyhodnocení nehodovosti v
silničním provozu na vybrané lokalitě

Období: 2007/01/01 - 2019/06/04

Správní území vybrané lokality: Liberec (Liberecký kraj)



Všeobecný přehled o nehodách v zadané lokalitě

Počet nehod celkem		21
Počet nehod s následky na zdraví		6
Počet usmrcených osob (stav do 24 hod.)	●	0
Počet těžce zraněných osob (stav do 24 hod.)	●	1
Počet lehce zraněných osob (stav do 24 hod.)	●	6

Statistika nehod podle přítomnosti alkoholu nebo drog u viníka nehody

Druh nehody	Počet nehod	Usmrcené osoby	Těžce zraněné osoby	Lehce zraněné osoby
ne	15	0	1	5
nezjištěováno	4	0	0	1
ano, obsah alkoholu v krvi do 0,99‰ (2)	1	0	0	0
ano, obsah alkoholu v krvi 1,5‰ a více	1	0	0	0

Statistika nehod podle hlavních příčin nehody

Druh nehody	Počet nehod	Usmrčené osoby	Těžce zraněné osoby	Lehce zraněné osoby
při vjíždění na silnici	3	0	0	2
proti příkazu dopravní značky DEJ PŘEDNOST	2	0	0	1
nepř. rychlosti stavu vozovky (náledí, výtluky, bláto, mokrá povrch apod.)	2	0	0	0
jízda po nesprávné straně, vjetí do protisměru	2	0	0	0
nezvládnutí řízení vozidla	2	0	0	0
vyhýbání bez dostatečné boční vůle	2	0	0	0
při odbočování vlevo	2	0	0	0
nesprávné otáčení nebo couvání	2	0	0	0
jiný druh nepřiměřené rychlosti	1	0	1	0
nepř. rychlosti dopravně technickému stavu vozovky (zatáčka, klesání, stoupání, šířka apod.)	1	0	0	1
jiný druh nesprávného způsobu jízdy	1	0	0	1
bezohledná, agresivní, neohleduplná jízda	1	0	0	1

Statistika nehod podle druhu

Druh nehody	Počet nehod	Usmrčené osoby	Těžce zraněné osoby	Lehce zraněné osoby
srážka s jedoucím nekolejovým vozidlem	12	0	0	5
srážka s pevnou překážkou	5	0	0	0
srážka s chodcem	2	0	1	1
srážka s vozidlem zaparkovaným, odstaveným	1	0	0	0
havárie	1	0	0	0

Statistika nehod podle způsobu zavinění nehody

Druh nehody	Počet nehod	Usmrčené osoby	Těžce zraněné osoby	Lehce zraněné osoby
řidičem motorového vozidla	21	0	1	6

Statistika nehod podle druhu vozidla viníka nehody

Druh nehody	Počet nehod	Usmrčené osoby	Těžce zraněné osoby	Lehce zraněné osoby
osobní automobil bez přívěsu	14	0	0	3
nezjištěno, řidič ujel	3	0	0	1
autobus	2	0	1	0
osobní automobil s přívěsem	1	0	0	1
malý motocykl (do 50 ccm)	1	0	0	1

Statistika nehod v zadané lokalitě podle druhu pevné překážky

Druh nehody	Počet nehod	Usmrčené osoby	Těžce zraněné osoby	Lehce zraněné osoby
nepřichází v úvahu, nejde o srážku s pev.překážkou	16	0	1	6
odrazník, patník, sloupek, dopr.značky apod.	3	0	0	0
jiná překážka (zábradlí, oplocení, násep, nástupní ostrůvek apod.)	2	0	0	0

Statistika nehod v zadané lokalitě podle stavu komunikace

Druh nehody	Počet nehod	Usmrčené osoby	Těžce zraněné osoby	Lehce zraněné osoby
dobrý, bez závad	14	0	0	3
jiný (neuvedený) stav nebo závada komunikace	5	0	1	1
nesprávně umístěná, znečištěná, chybějící dopravní značka	1	0	0	2
zvlňný povrch v podélném směru	1	0	0	0

Statistika nehod v zadané lokalitě podle viditelnosti

Druh nehody	Počet nehod	Usmrčené osoby	Těžce zraněné osoby	Lehce zraněné osoby
ve dne, viditelnost nezhoršená vlivem povětrnostních podmínek	16	0	0	3
v noci - s veřejným osvětlením, zhoršená viditelnost vlivem povětrnostních podmínek (mlha, déšť, sněžení apod.)	2	0	1	0
ve dne, zhoršená viditelnost vlivem povětrnostních podmínek (mlha, sněžení, déšť apod.)	1	0	0	2
v noci - s veřejným osvětlením, viditelnost nezhoršená vlivem povětrnostních podmínek	1	0	0	1
v noci - bez veřejného osvětlení, viditelnost nezhoršená vlivem povětrnostních podmínek	1	0	0	0

Statistika nehod v zadané lokalitě podle rozhledových poměrů

Druh nehody	Počet nehod	Usmrčené osoby	Těžce zraněné osoby	Lehce zraněné osoby
dobré	17	0	1	3
špatné vlivem okolní zástavby (budovy, plné zábradlí, lešení apod.)	3	0	0	2
špatné vlivem profilu komunikace (nepřehledný vrchol stoupání, zářez komunikace apod.)	1	0	0	1

Statistika nehod v zadané lokalitě podle specifických míst a objektů v místě nehody

Druh nehody	Počet nehod	Usmrčené osoby	Těžce zraněné osoby	Lehce zraněné osoby
žádné nebo žádné z uvedených	21	0	1	6

Statistika nehod s účastí chodce v zadané lokalitě podle chování chodce

Druh nehody	Počet nehod	Usmrčené osoby	Těžce zraněné osoby	Lehce zraněné osoby
žádné z uvedených	13	0	1	4
nezaznamenáno	7	0	0	1
správné, přiměřené	1	0	0	1

Statistika nehod s účastí chodce v zadané lokalitě podle situace v místě nehody

Druh nehody	Počet nehod	Usmrčené osoby	Těžce zraněné osoby	Lehce zraněné osoby
jiná situace	12	0	0	4
nezaznamenáno	7	0	0	1
přecházení mimo přechod (20 a více metrů od přechodu)	1	0	1	0
chůze po správné straně	1	0	0	1

Analýza dopravně bezpečnostního stavu v okolí vybraných ZŠ v Libereckém kraji
Příloha č. 2

Statistické vyhodnocení nehodovosti v
silničním provozu na vybrané lokalitě

Období: 2007/01/01 - 2019/06/04

Správní území vybrané lokality: Dlouhý Most (Liberecký kraj)



Všeobecný přehled o nehodách v zadané lokalitě

Počet nehod celkem		2
Počet nehod s následky na zdraví		1
Počet usmrcených osob (stav do 24 hod.)	●	0
Počet těžce zraněných osob (stav do 24 hod.)	●	0
Počet lehce zraněných osob (stav do 24 hod.)	●	1

Statistika nehod podle přítomnosti alkoholu nebo drog u viníka nehody

Druh nehody	Počet nehod	Usmrcené osoby	Těžce zraněné osoby	Lehce zraněné osoby
ano - obsah alkoholu v krvi 1‰ a více (2)	1	0	0	1
nezjišťováno	1	0	0	0

Statistika nehod podle hlavních příčin nehody

Druh nehody	Počet nehod	Usmrcené osoby	Těžce zraněné osoby	Lehce zraněné osoby
nezvládnutí řízení vozidla	1	0	0	1
nepř. rychlosti vlastnostem vozidla a nákladu	1	0	0	0

Statistika nehod podle druhu

Druh nehody	Počet nehod	Usmrcené osoby	Těžce zraněné osoby	Lehce zraněné osoby
havárie	1	0	0	1
srážka s vozidlem zaparkovaným, odstaveným	1	0	0	0

Statistika nehod podle způsobu zavinění nehody

Druh nehody	Počet nehod	Usmrcené osoby	Těžce zraněné osoby	Lehce zraněné osoby
řidičem nemotorového vozidla	1	0	0	1
řidičem motorového vozidla	1	0	0	0

Statistika nehod podle druhu vozidla viníka nehody

Druh nehody	Počet nehod	Usmrcené osoby	Těžce zraněné osoby	Lehce zraněné osoby
jízdní kolo	1	0	0	1
nezjištěno, řidič ujel	1	0	0	0

Statistika nehod v zadané lokalitě podle druhu pevné překážky

Druh nehody	Počet nehod	Usmrcené osoby	Těžce zraněné osoby	Lehce zraněné osoby
nepřichází v úvahu, nejde o srážku s pev.překážkou	2	0	0	1

Statistika nehod v zadané lokalitě podle stavu komunikace

Druh nehody	Počet nehod	Usmrcené osoby	Těžce zraněné osoby	Lehce zraněné osoby
dobrý, bez závad	2	0	0	1

Statistika nehod v zadané lokalitě podle viditelnosti

Druh nehody	Počet nehod	Usmrcené osoby	Těžce zraněné osoby	Lehce zraněné osoby
ve dne, viditelnost nezhoršená vlivem povětrnostních podmínek	1	0	0	1
v noci - s veřejným osvětlením, viditelnost nezhoršená vlivem povětrnostních podmínek	1	0	0	0

Statistika nehod v zadané lokalitě podle rozhledových poměrů

Druh nehody	Počet nehod	Usmrcené osoby	Těžce zraněné osoby	Lehce zraněné osoby
dobré	2	0	0	1

Statistika nehod v zadané lokalitě podle specifických míst a objektů v místě nehody

Druh nehody	Počet nehod	Usmrcené osoby	Těžce zraněné osoby	Lehce zraněné osoby
žádné nebo žádné z uvedených	2	0	0	1

Statistika nehod s účastí chodce v zadané lokalitě podle chování chodce

Druh nehody	Počet nehod	Usmrcené osoby	Těžce zraněné osoby	Lehce zraněné osoby
žádné z uvedených	2	0	0	1

Statistika nehod s účastí chodce v zadané lokalitě podle situace v místě nehody

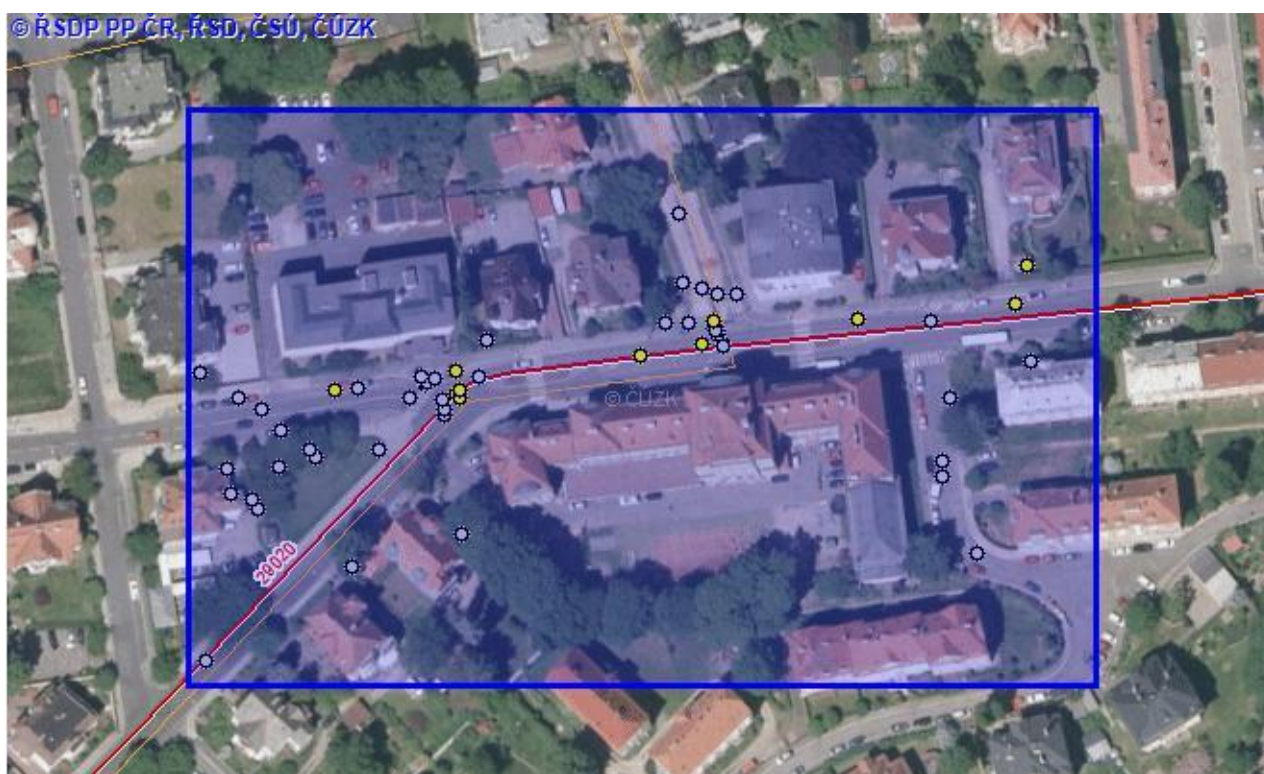
Druh nehody	Počet nehod	Usmrcené osoby	Těžce zraněné osoby	Lehce zraněné osoby
jiná situace	2	0	0	1

Analýza dopravně bezpečnostního stavu v okolí vybraných ZŠ v Libereckém kraji
Příloha č. 3

Statistické vyhodnocení nehodovosti v silničním provozu na vybrané lokalitě

Období: 2007/01/01 - 2019/06/04

Správní území vybrané lokality: Liberec (Liberecký kraj)



Všeobecný přehled o nehodách v zadané lokalitě

Počet nehod celkem		57
Počet nehod s následky na zdraví		11
Počet usmrcených osob (stav do 24 hod.)	●	0
Počet těžce zraněných osob (stav do 24 hod.)	●	0
Počet lehce zraněných osob (stav do 24 hod.)	●	12

Statistika nehod podle přítomnosti alkoholu nebo drog u viníka nehody

Druh nehody	Počet nehod	Usmrcené osoby	Těžce zraněné osoby	Lehce zraněné osoby
ne	36	0	0	11
nezjištěováno	20	0	0	1
ano, obsah alkoholu v krvi do 0,99‰ (2)	1	0	0	0

Statistika nehod podle hlavních příčin nehody

Druh nehody	Počet nehod	Usmrčené osoby	Těžce zraněné osoby	Lehce zraněné osoby
proti příkazu dopravní značky DEJ PŘEDNOST	14	0	0	4
nedodržení bezpečné vzdálenosti za vozidlem	9	0	0	2
jiný druh nesprávného způsobu jízdy	9	0	0	1
nezvládnutí řízení vozidla	5	0	0	0
chodci na vyznačeném přechodu	3	0	0	3
vyhýbání bez dostatečné boční vůle	3	0	0	0
nesprávné otáčení nebo couvání	3	0	0	0
nezaviněná řidičem	2	0	0	1
řidič se plně nevěnoval řízení vozidla	2	0	0	0
nepř. rychlosti dopravně technickému stavu vozovky (zatáčka, klesání, stoupání, šířka apod.)	2	0	0	0
bezohledná, agresivní, neohleduplná jízda	1	0	0	1
jízda po nesprávné straně, vjetí do protisměru	1	0	0	0
při odbočování vlevo	1	0	0	0
nepř. rychlosti stavu vozovky (náledí, výtluky, bláto, mokrá povrch apod.)	1	0	0	0
proti příkazu dopravní značky STŮJ DEJ PŘEDNOST	1	0	0	0

Statistika nehod podle druhu

Druh nehody	Počet nehod	Usmrčené osoby	Těžce zraněné osoby	Lehce zraněné osoby
srážka s jedoucím nekolejovým vozidlem	27	0	0	6
srážka s vozidlem zaparkovaným, odstaveným	11	0	0	0
srážka s pevnou překážkou	11	0	0	0
srážka s chodcem	6	0	0	6
jiný druh nehody	2	0	0	0

Statistika nehod podle způsobu zavinění nehody

Druh nehody	Počet nehod	Usmrčené osoby	Těžce zraněné osoby	Lehce zraněné osoby
řidičem motorového vozidla	55	0	0	11
chodcem	1	0	0	1
závadou komunikace	1	0	0	0

Statistika nehod podle druhu vozidla viníka nehody

Druh nehody	Počet nehod	Usmrčené osoby	Těžce zraněné osoby	Lehce zraněné osoby
osobní automobil bez přívěsu	38	0	0	12
nezjištěno, řidič ujel	13	0	0	0
nákladní automobil (včetně multikáry, autojeřábu, cisterny atd.)	4	0	0	0
autobus	1	0	0	0
nákladní automobil s návěsem	1	0	0	0

Statistika nehod v zadané lokalitě podle druhu pevné překážky

Druh nehody	Počet nehod	Usmrčené osoby	Těžce zraněné osoby	Lehce zraněné osoby
nepřichází v úvahu, nejde o srážku s pev.překážkou	46	0	0	12
jiná překážka (zábradlí, oplocení, násep, nástupní ostrůvek apod.)	4	0	0	0
odrazník, patník, sloupek, dopr.značky apod.	4	0	0	0
sloup - telefonní, veř.osvětlení, el.vedení apod.	3	0	0	0

Statistika nehod v zadané lokalitě podle stavu komunikace

Druh nehody	Počet nehod	Usmrčené osoby	Těžce zraněné osoby	Lehce zraněné osoby
dobrý, bez závad	43	0	0	8
jiný (neuvedený) stav nebo závada komunikace	13	0	0	4
podélný sklon vyšší než 8%	1	0	0	0

Statistika nehod v zadané lokalitě podle viditelnosti

Druh nehody	Počet nehod	Usmrčené osoby	Těžce zraněné osoby	Lehce zraněné osoby
ve dne, viditelnost nezhoršená vlivem povětrnostních podmínek	43	0	0	8
v noci - s veřejným osvětlením, viditelnost nezhoršená vlivem povětrnostních podmínek	7	0	0	1
ve dne, zhoršená viditelnost vlivem povětrnostních podmínek (mlha, sněžení, déšť apod.)	3	0	0	2
ve dne, zhoršená viditelnost (svítání, soumrak)	2	0	0	1
v noci - s veřejným osvětlením, zhoršená viditelnost vlivem povětrnostních podmínek (mlha, déšť, sněžení apod.)	2	0	0	0

Statistika nehod v zadané lokalitě podle rozhledových poměrů

Druh nehody	Počet nehod	Usmrčené osoby	Těžce zraněné osoby	Lehce zraněné osoby
dobré	55	0	0	11
výhled zakryt stojícím vozidlem	1	0	0	1
jiné špatné	1	0	0	0

Statistika nehod v zadané lokalitě podle specifických míst a objektů v místě nehody

Druh nehody	Počet nehod	Usmrčené osoby	Těžce zraněné osoby	Lehce zraněné osoby
žádné nebo žádné z uvedených	29	0	0	3
v blízkosti přechodu pro chodce (do 20 m)	15	0	0	3
přechod pro chodce	10	0	0	5
parkoviště přiléhající ke komunikaci	2	0	0	0
zastávka tramvaje, autobusu atd. bez nást. ostrůvku	1	0	0	1

Statistika nehod s účastí chodce v zadané lokalitě podle chování chodce

Druh nehody	Počet nehod	Usmrčené osoby	Těžce zraněné osoby	Lehce zraněné osoby
žádné z uvedených	38	0	0	6
nezaznamenáno	13	0	0	0
správné, přiměřené	4	0	0	4
náraz do vozidla z boku	1	0	0	1
špatný odhad vzdálenosti a rychlosti vozidla	1	0	0	1

Statistika nehod s účastí chodce v zadané lokalitě podle situace v místě nehody

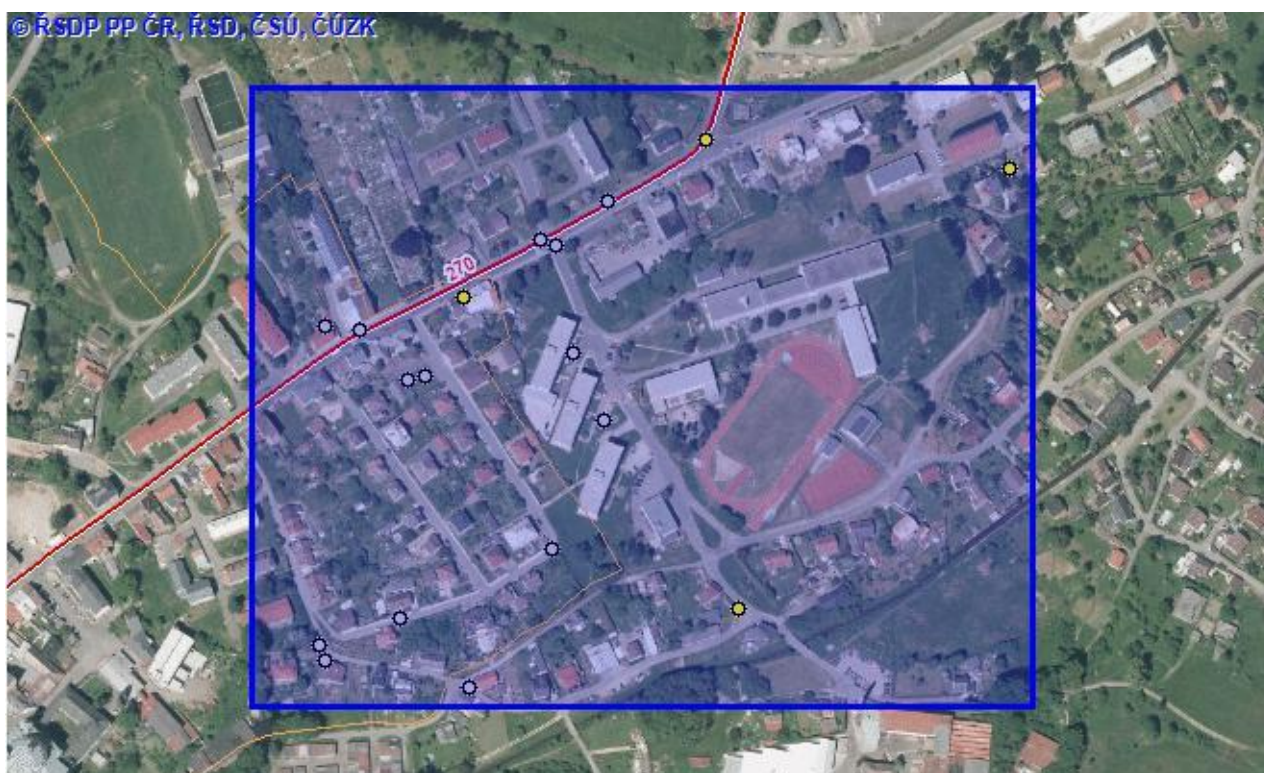
Druh nehody	Počet nehod	Usmrcené osoby	Těžce zraněné osoby	Lehce zraněné osoby
jiná situace	38	0	0	6
nezaznamenáno	13	0	0	0
přecházení po vyznačeném přechodu	4	0	0	4
vstup chodce do vozovky v blízkosti přechodu (cca do 20 m)	1	0	0	1
přecházení těsně před nebo za parkujícím vozidlem	1	0	0	1

Analýza dopravně bezpečnostního stavu v okolí vybraných ZŠ v Libereckém kraji
Příloha č. 4

Statistické vyhodnocení nehodovosti v
silničním provozu na vybrané lokalitě

Období: 2007/01/01 - 2019/06/04

Správní území vybrané lokality: Jablonné v Podještědí (Liberecký kraj)



Všeobecný přehled o nehodách v zadané lokalitě

Počet nehod celkem		18
Počet nehod s následky na zdraví		4
Počet usmrcených osob (stav do 24 hod.)	●	0
Počet těžce zraněných osob (stav do 24 hod.)	●	0
Počet lehce zraněných osob (stav do 24 hod.)	●	4

Statistika nehod podle přítomnosti alkoholu nebo drog u viníka nehody

Druh nehody	Počet nehod	Usmrcené osoby	Těžce zraněné osoby	Lehce zraněné osoby
ne	8	0	0	4
nezjišťováno	8	0	0	0
ano, obsah alkoholu v krvi 1,5‰ a více	2	0	0	0

Statistika nehod podle hlavních příčin nehody

Druh nehody	Počet nehod	Usmrcené osoby	Těžce zraněné osoby	Lehce zraněné osoby
nezvládnutí řízení vozidla	10	0	0	1
nesprávné otáčení nebo couvání	2	0	0	0
proti příkazu dopravní značky DEJ PŘEDNOST	1	0	0	1
nedodržení bezpečné vzdálenosti za vozidlem	1	0	0	1
jízda (vjetí) jednosměrnou ulicí, silnicí	1	0	0	1
vyhýbání bez dostatečné boční vůle	1	0	0	0
nepř. rychlosti stavu vozovky (náledí, výtlučky, bláto, mokřý povrch apod.)	1	0	0	0
řidič se plně nevěnoval řízení vozidla	1	0	0	0

Statistika nehod podle druhu

Druh nehody	Počet nehod	Usmrcené osoby	Těžce zraněné osoby	Lehce zraněné osoby
srážka s pevnou překážkou	8	0	0	0
srážka s jedoucím nekolejovým vozidlem	5	0	0	4
srážka s vozidlem zaparkovaným, odstaveným	5	0	0	0

Statistika nehod podle způsobu zavinění nehody

Druh nehody	Počet nehod	Usmrcené osoby	Těžce zraněné osoby	Lehce zraněné osoby
řidičem motorového vozidla	17	0	0	3
řidičem nemotorového vozidla	1	0	0	1

Statistika nehod podle druhu vozidla viníka nehody

Druh nehody	Počet nehod	Usmrcené osoby	Těžce zraněné osoby	Lehce zraněné osoby
osobní automobil bez přívěsu	9	0	0	3
nezjištěno, řidič ujel	6	0	0	0
jízdní kolo	1	0	0	1
nákladní automobil (včetně multikáry, autojeřábu, cisterny atd.)	1	0	0	0
autobus	1	0	0	0

Statistika nehod v zadané lokalitě podle druhu pevné překážky

Druh nehody	Počet nehod	Usmrcené osoby	Těžce zraněné osoby	Lehce zraněné osoby
nepřichází v úvahu, nejde o srážku s pev.překážkou	10	0	0	4
zed',pevná část mostů,podjezdů,tunelů apod.	4	0	0	0
jiná překážka (zábradlí,oplocení,násep,nástupní ostrůvek apod.)	4	0	0	0

Statistika nehod v zadané lokalitě podle stavu komunikace

Druh nehody	Počet nehod	Usmrcené osoby	Těžce zraněné osoby	Lehce zraněné osoby
dobrý, bez závad	16	0	0	4
nesouvislé výtlučky	1	0	0	0
zvlněný povrch v podélném směru	1	0	0	0

Statistika nehod v zadané lokalitě podle viditelnosti

Druh nehody	Počet nehod	Usmrcené osoby	Těžce zraněné osoby	Lehce zraněné osoby
ve dne, viditelnost nezhoršená vlivem povětrnostních podmínek	9	0	0	4
v noci - s veřejným osvětlením, viditelnost nezhoršená vlivem povětrnostních podmínek	5	0	0	0
v noci - bez veřejného osvětlení, viditelnost nezhoršená vlivem povětrnostních podmínek	2	0	0	0
v noci - s veřejným osvětlením, zhoršená viditelnost vlivem povětrnostních podmínek (mlha, déšť, sněžení apod.)	2	0	0	0

Statistika nehod v zadané lokalitě podle rozhledových poměrů

Druh nehody	Počet nehod	Usmrcené osoby	Těžce zraněné osoby	Lehce zraněné osoby
dobré	17	0	0	4
špatné vlivem okolní zástavby (budovy, plně zábradlí, lešení apod.)	1	0	0	0

Statistika nehod v zadané lokalitě podle specifických míst a objektů v místě nehody

Druh nehody	Počet nehod	Usmrcené osoby	Těžce zraněné osoby	Lehce zraněné osoby
žádné nebo žádné z uvedených	16	0	0	4
parkoviště přiléhající ke komunikaci	1	0	0	0
v blízkosti přechodu pro chodce (do 20 m)	1	0	0	0

Statistika nehod s účastí chodce v zadané lokalitě podle chování chodce

Druh nehody	Počet nehod	Usmrcené osoby	Těžce zraněné osoby	Lehce zraněné osoby
žádné z uvedených	13	0	0	2
nezaznamenáno	5	0	0	2

Statistika nehod s účastí chodce v zadané lokalitě podle situace v místě nehody

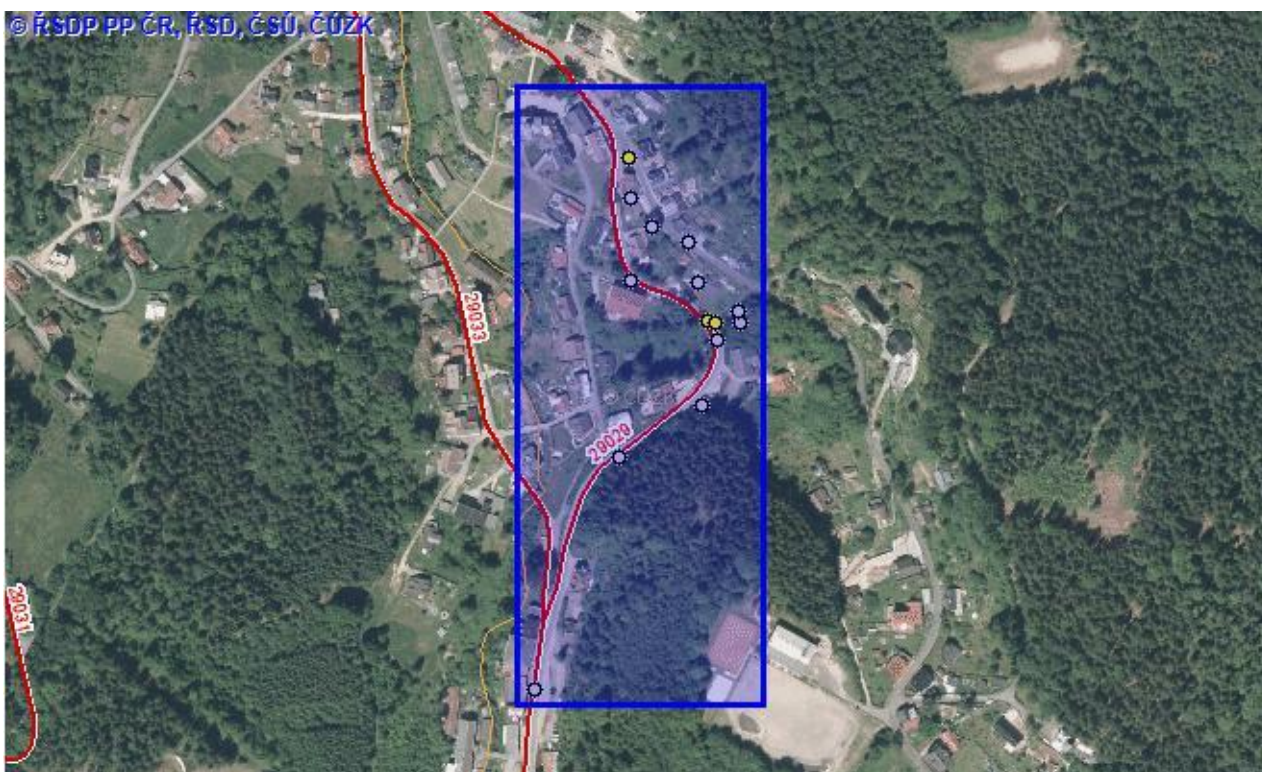
Druh nehody	Počet nehod	Usmrcené osoby	Těžce zraněné osoby	Lehce zraněné osoby
jiná situace	13	0	0	2
nezaznamenáno	5	0	0	2

Analýza dopravně bezpečnostního stavu v okolí vybraných ZŠ v Libereckém kraji
Příloha č. 5

Statistické vyhodnocení nehodovosti v
silničním provozu na vybrané lokalitě

Období: 2007/01/01 - 2019/06/04

Správní území vybrané lokality: Janov nad Nisou (Liberecký kraj)



Všeobecný přehled o nehodách v zadané lokalitě

Počet nehod celkem		14
Počet nehod s následky na zdraví		3
Počet usmrcených osob (stav do 24 hod.)	●	0
Počet těžce zraněných osob (stav do 24 hod.)	●	0
Počet lehce zraněných osob (stav do 24 hod.)	●	3

Statistika nehod podle přítomnosti alkoholu nebo drog u viníka nehody

Druh nehody	Počet nehod	Usmrcené osoby	Těžce zraněné osoby	Lehce zraněné osoby
ne	11	0	0	2
nezjištěováno	2	0	0	0
ano - obsah alkoholu v krvi 1‰ a více	1	0	0	1

Statistika nehod podle hlavních příčin nehody

Druh nehody	Počet nehod	Usmrčené osoby	Těžce zraněné osoby	Lehce zraněné osoby
jízda po nesprávné straně, vjetí do protisměru	4	0	0	1
nepř. rychlosti stavu vozovky (náledí, výtluky, bláto, mokrá povrch apod.)	2	0	0	0
nepř. rychlosti vlastnostem vozidla a nákladu	1	0	0	1
nezaviněná řidičem	1	0	0	1
nesprávné otáčení nebo couvání	1	0	0	0
jiný druh nesprávného předjíždění	1	0	0	0
nepř. rychlosti dopravně technickému stavu vozovky (zatačka, klesání, stoupání, šířka apod.)	1	0	0	0
řidič se plně nevěnoval řízení vozidla	1	0	0	0
vyhýbání bez dostatečné boční vůle	1	0	0	0
nezvládnutí řízení vozidla	1	0	0	0

Statistika nehod podle druhu

Druh nehody	Počet nehod	Usmrčené osoby	Těžce zraněné osoby	Lehce zraněné osoby
srážka s jedoucím nekolejovým vozidlem	6	0	0	2
srážka s vozidlem zaparkovaným, odstaveným	3	0	0	0
srážka s pevnou překážkou	3	0	0	0
srážka s chodcem	1	0	0	1
havárie	1	0	0	0

Statistika nehod podle způsobu zavinění nehody

Druh nehody	Počet nehod	Usmrčené osoby	Těžce zraněné osoby	Lehce zraněné osoby
řidičem motorového vozidla	12	0	0	1
chodcem	1	0	0	1
řidičem nemotorového vozidla	1	0	0	1

Statistika nehod podle druhu vozidla viníka nehody

Druh nehody	Počet nehod	Usmrčené osoby	Těžce zraněné osoby	Lehce zraněné osoby
osobní automobil bez přívěsu	10	0	0	1
nezjištěno, řidič ujel	2	0	0	0
autobus	1	0	0	1
jízdní kolo	1	0	0	1

Statistika nehod v zadané lokalitě podle druhu pevné překážky

Druh nehody	Počet nehod	Usmrčené osoby	Těžce zraněné osoby	Lehce zraněné osoby
nepřichází v úvahu, nejde o srážku s pev.překážkou	11	0	0	3
jiná překážka (zábradlí, oplocení, násep, nástupní ostrůvek apod.)	1	0	0	0
svodidlo	1	0	0	0
odrazník, patník, sloupek, dopr.značky apod.	1	0	0	0

Statistika nehod v zadané lokalitě podle stavu komunikace

Druh nehody	Počet nehod	Usmrcené osoby	Těžce zraněné osoby	Lehce zraněné osoby
dobrý, bez závad	14	0	0	3

Statistika nehod v zadané lokalitě podle viditelnosti

Druh nehody	Počet nehod	Usmrcené osoby	Těžce zraněné osoby	Lehce zraněné osoby
ve dne, viditelnost nezhoršená vlivem povětrnostních podmínek	8	0	0	2
v noci - s veřejným osvětlením, viditelnost nezhoršená vlivem povětrnostních podmínek	3	0	0	1
ve dne, zhoršená viditelnost vlivem povětrnostních podmínek (mlha, sněžení, déšť apod.)	3	0	0	0

Statistika nehod v zadané lokalitě podle rozhledových poměrů

Druh nehody	Počet nehod	Usmrcené osoby	Těžce zraněné osoby	Lehce zraněné osoby
dobré	12	0	0	1
špatné vlivem profilu komunikace (nepřehledný vrchol stoupání, zářez komunikace apod.)	2	0	0	2

Statistika nehod v zadané lokalitě podle specifických míst a objektů v místě nehody

Druh nehody	Počet nehod	Usmrcené osoby	Těžce zraněné osoby	Lehce zraněné osoby
žádné nebo žádné z uvedených	13	0	0	3
zastávka tramvaje, autobusu atd. bez nást. ostrůvku	1	0	0	0

Statistika nehod s účastí chodce v zadané lokalitě podle chování chodce

Druh nehody	Počet nehod	Usmrcené osoby	Těžce zraněné osoby	Lehce zraněné osoby
nezaznamenáno	8	0	0	0
žádné z uvedených	5	0	0	2
náhlé vstoupení do vozovky z chodníku, krajnice	1	0	0	1

Statistika nehod s účastí chodce v zadané lokalitě podle situace v místě nehody

Druh nehody	Počet nehod	Usmrcené osoby	Těžce zraněné osoby	Lehce zraněné osoby
nezaznamenáno	8	0	0	0
jiná situace	5	0	0	2
přecházení mimo přechod (20 a více metrů od přechodu)	1	0	0	1

Analýza dopravně bezpečnostního stavu v okolí vybraných ZŠ v Libereckém kraji
Příloha č. 6

Statistické vyhodnocení nehodovosti v
silničním provozu na vybrané lokalitě

Období: 2007/01/01 - 2019/06/04

Správní území vybrané lokality: Lomnice nad Popelkou (Liberecký kraj)



Všeobecný přehled o nehodách v zadané lokalitě

Počet nehod celkem		22
Počet nehod s následky na zdraví		8
Počet usmrcených osob (stav do 24 hod.)	●	0
Počet těžce zraněných osob (stav do 24 hod.)	●	0
Počet lehce zraněných osob (stav do 24 hod.)	●	9

Statistika nehod podle přítomnosti alkoholu nebo drog u viníka nehody

Druh nehody	Počet nehod	Usmrcené osoby	Těžce zraněné osoby	Lehce zraněné osoby
ne	11	0	0	8
nezjištěováno	6	0	0	0
ano, obsah alkoholu v krvi do 0,99‰ (2)	2	0	0	0
ano, obsah alkoholu v krvi 1,5‰ a více	2	0	0	0
ano, obsah alkoholu v krvi do 0,99‰	1	0	0	1

Statistika nehod podle hlavních příčin nehody

Druh nehody	Počet nehod	Usmrcené osoby	Těžce zraněné osoby	Lehce zraněné osoby
jiný druh nesprávného způsobu jízdy	5	0	0	0
chodci na vyznačeném přechodu	3	0	0	3
nesprávné otáčení nebo couvání	3	0	0	0
nepř. rychlosti dopravně technickému stavu vozovky (zatačka, klesání, stoupání, šířka apod.)	2	0	0	1
nezvládnutí řízení vozidla	2	0	0	0
při odbočování vlevo souběžně jedoucím vozidlu	1	0	0	2
nezaviněná řidičem	1	0	0	1
jízda po nesprávné straně, vjetí do protisměru	1	0	0	1
vyhýbání bez dostatečné boční vůle	1	0	0	1
nedodržení bezpečné vzdálenosti za vozidlem	1	0	0	0
při zařazování do proudu jedoucích vozidel ze stanice, místa zastavení nebo stání	1	0	0	0
upadnutí, ztráta kola vozidla (i rezervního)	1	0	0	0

Statistika nehod podle druhu

Druh nehody	Počet nehod	Usmrcené osoby	Těžce zraněné osoby	Lehce zraněné osoby
srážka s chodcem	6	0	0	6
srážka s vozidlem zaparkovaným, odstaveným	6	0	0	0
srážka s jedoucím nekolejovým vozidlem	5	0	0	2
srážka s pevnou překážkou	4	0	0	0
havárie	1	0	0	1

Statistika nehod podle způsobu zavinění nehody

Druh nehody	Počet nehod	Usmrcené osoby	Těžce zraněné osoby	Lehce zraněné osoby
řidičem motorového vozidla	18	0	0	5
řidičem nemotorového vozidla	2	0	0	3
chodcem	1	0	0	1
technickou závadou vozidla	1	0	0	0

Statistika nehod podle druhu vozidla viníka nehody

Druh nehody	Počet nehod	Usmrcené osoby	Těžce zraněné osoby	Lehce zraněné osoby
osobní automobil bez přívěsu	12	0	0	5
nákladní automobil (včetně multikáry, autojeřábu, cisterny atd.)	4	0	0	1
nezjištěno, řidič ujel	3	0	0	0
jízdní kolo	2	0	0	3
malý motocykl (do 50 ccm)	1	0	0	0

Statistika nehod v zadané lokalitě podle druhu pevné překážky

Druh nehody	Počet nehod	Usmrcené osoby	Těžce zraněné osoby	Lehce zraněné osoby
nepřichází v úvahu, nejde o srážku s pev.překážkou	18	0	0	9
zeď,pevná část mostů,podjezdů,tunelů apod.	2	0	0	0
jiná překážka (zábradlí,oplocení,násep,nástupní ostrůvek apod.)	1	0	0	0
odrazník, patník, sloupek, dopr.značky apod.	1	0	0	0

Statistika nehod v zadané lokalitě podle stavu komunikace

Druh nehody	Počet nehod	Usmrcené osoby	Těžce zraněné osoby	Lehce zraněné osoby
dobrý, bez závad	14	0	0	8
jiný (neuvedený) stav nebo závada komunikace	8	0	0	1

Statistika nehod v zadané lokalitě podle viditelnosti

Druh nehody	Počet nehod	Usmrcené osoby	Těžce zraněné osoby	Lehce zraněné osoby
ve dne, viditelnost nezhoršená vlivem povětrnostních podmínek	20	0	0	9
ve dne, zhoršená viditelnost vlivem povětrnostních podmínek (mlha,sněžení,děšť apod.)	1	0	0	0
v noci - s veřejným osvětlením,viditelnost nezhoršená vlivem povětrnostních podmínek	1	0	0	0

Statistika nehod v zadané lokalitě podle rozhledových poměrů

Druh nehody	Počet nehod	Usmrcené osoby	Těžce zraněné osoby	Lehce zraněné osoby
dobré	17	0	0	6
špatné vlivem okolní zástavby (budovy,plné zábradlí, lešení apod.)	3	0	0	1
výhled zakryt stojícím vozidlem	2	0	0	2

Statistika nehod v zadané lokalitě podle specifických míst a objektů v místě nehody

Druh nehody	Počet nehod	Usmrcené osoby	Těžce zraněné osoby	Lehce zraněné osoby
žádné nebo žádné z uvedených	11	0	0	3
v blízkosti přechodu pro chodce (do 20 m)	5	0	0	3
přechod pro chodce	3	0	0	3
parkoviště přiléhající ke komunikaci	2	0	0	0
zastávka tramvaje,autobusu atd. bez nást.ostrůvku	1	0	0	0

Statistika nehod s účastí chodce v zadané lokalitě podle chování chodce

Druh nehody	Počet nehod	Usmrcené osoby	Těžce zraněné osoby	Lehce zraněné osoby
žádné z uvedených	11	0	0	4
nezaznamenáno	7	0	0	1
správné, přiměřené	3	0	0	3
náhlé vstoupení do vozovky z chodníku, krajnice	1	0	0	1

Statistika nehod s účastí chodce v zadané lokalitě podle situace v místě nehody

Druh nehody	Počet nehod	Usmrcené osoby	Těžce zraněné osoby	Lehce zraněné osoby
jiná situace	10	0	0	3
nezaznamenáno	7	0	0	1
přecházení po vyznačeném přechodu	3	0	0	3
chůze, stání na chodníku	1	0	0	1
přecházení těsně před nebo za parkujícím vozidlem	1	0	0	1

Analýza dopravně bezpečnostního stavu v okolí vybraných ZŠ v Libereckém kraji
Příloha č. 7

Statistické vyhodnocení nehodovosti v
silničním provozu na vybrané lokalitě

Období: 2007/01/01 - 2019/06/04

Správní území vybrané lokality: Česká Lípa (Liberecký kraj)



Všeobecný přehled o nehodách v zadané lokalitě

Počet nehod celkem		25
Počet nehod s následky na zdraví		2
Počet usmrcených osob (stav do 24 hod.)	●	0
Počet těžce zraněných osob (stav do 24 hod.)	●	0
Počet lehce zraněných osob (stav do 24 hod.)	●	2

Statistika nehod podle přítomnosti alkoholu nebo drog u viníka nehody

Druh nehody	Počet nehod	Usmrcené osoby	Těžce zraněné osoby	Lehce zraněné osoby
ne	12	0	0	2
nezjišťováno	11	0	0	0
ano, obsah alkoholu v krvi od 1,0‰ do 1,5‰	1	0	0	0
ano, obsah alkoholu v krvi do 0,99‰ (2)	1	0	0	0

Statistika nehod podle hlavních příčin nehody

Druh nehody	Počet nehod	Usmrčené osoby	Těžce zraněné osoby	Lehce zraněné osoby
nezvládnutí řízení vozidla	10	0	0	0
řidič se plně nevěnoval řízení vozidla	5	0	0	0
nedodržení bezpečné vzdálenosti za vozidlem	2	0	0	0
proti příkazu dopravní značky DEJ PŘEDNOST	2	0	0	0
nezaviněná řidičem	1	0	0	1
chodci na vyznačeném přechodu	1	0	0	1
při vjíždění na silnici	1	0	0	0
neř. rychlosti stavu vozovky (náledí, výtluky, bláto, mokrá povrch apod.)	1	0	0	0
nesprávné otáčení nebo couvání	1	0	0	0
jiný druh nesprávného způsobu jízdy	1	0	0	0

Statistika nehod podle druhu

Druh nehody	Počet nehod	Usmrčené osoby	Těžce zraněné osoby	Lehce zraněné osoby
srážka s vozidlem zaparkovaným, odstaveným	12	0	0	0
srážka s jedoucím nekolejovým vozidlem	6	0	0	0
srážka s pevnou překážkou	5	0	0	0
srážka s chodcem	2	0	0	2

Statistika nehod podle způsobu zavinění nehody

Druh nehody	Počet nehod	Usmrčené osoby	Těžce zraněné osoby	Lehce zraněné osoby
řidičem motorového vozidla	24	0	0	1
chodcem	1	0	0	1

Statistika nehod podle druhu vozidla viníka nehody

Druh nehody	Počet nehod	Usmrčené osoby	Těžce zraněné osoby	Lehce zraněné osoby
osobní automobil bez přívěsu	18	0	0	1
nezjištěno, řidič ujel	4	0	0	0
nákladní automobil (včetně multikáry, autojeřábu, cisterny atd.)	2	0	0	1
osobní automobil s přívěsem	1	0	0	0

Statistika nehod v zadané lokalitě podle druhu pevné překážky

Druh nehody	Počet nehod	Usmrčené osoby	Těžce zraněné osoby	Lehce zraněné osoby
nepřichází v úvahu, nejde o srážku s pev.překážkou	20	0	0	2
jiná překážka (zábradlí, oplocení, násep, nástupní ostrůvek apod.)	2	0	0	0
odrazník, patník, sloupek, dopr.značky apod.	2	0	0	0
strom	1	0	0	0

Statistika nehod v zadané lokalitě podle stavu komunikace

Druh nehody	Počet nehod	Usmrčené osoby	Těžce zraněné osoby	Lehce zraněné osoby
dobrá, bez závad	25	0	0	2

Statistika nehod v zadané lokalitě podle viditelnosti

Druh nehody	Počet nehod	Usmrcené osoby	Těžce zraněné osoby	Lehce zraněné osoby
ve dne, viditelnost nezhoršená vlivem povětrnostních podmínek	17	0	0	2
v noci - s veřejným osvětlením, viditelnost nezhoršená vlivem povětrnostních podmínek	4	0	0	0
v noci - bez veřejného osvětlení, viditelnost nezhoršená vlivem povětrnostních podmínek	2	0	0	0
v noci - s veřejným osvětlením, zhoršená viditelnost vlivem povětrnostních podmínek (mlha, déšť, sněžení apod.)	1	0	0	0
ve dne, zhoršená viditelnost (svítání, soumrak)	1	0	0	0

Statistika nehod v zadané lokalitě podle rozhledových poměrů

Druh nehody	Počet nehod	Usmrcené osoby	Těžce zraněné osoby	Lehce zraněné osoby
dobré	21	0	0	2
špatné vlivem profilu komunikace (nepřehledný vrchol stoupání, zářez komunikace apod.)	2	0	0	0
výhled zakryt stojícím vozidlem	2	0	0	0

Statistika nehod v zadané lokalitě podle specifických míst a objektů v místě nehody

Druh nehody	Počet nehod	Usmrcené osoby	Těžce zraněné osoby	Lehce zraněné osoby
žádné nebo žádné z uvedených	15	0	0	1
parkoviště přiléhající ke komunikaci	5	0	0	0
přechod pro chodce	3	0	0	1
v blízkosti přechodu pro chodce (do 20 m)	1	0	0	0
výjezd z parkoviště, lesní cesty apod. (pol.36=7,8)	1	0	0	0

Statistika nehod s účastí chodce v zadané lokalitě podle chování chodce

Druh nehody	Počet nehod	Usmrcené osoby	Těžce zraněné osoby	Lehce zraněné osoby
žádné z uvedených	17	0	0	0
nezaznamenáno	6	0	0	0
správné, přiměřené	1	0	0	1
náhlé vstoupení do vozovky z chodníku, krajnice	1	0	0	1

Statistika nehod s účastí chodce v zadané lokalitě podle situace v místě nehody

Druh nehody	Počet nehod	Usmrcené osoby	Těžce zraněné osoby	Lehce zraněné osoby
jiná situace	17	0	0	0
nezaznamenáno	6	0	0	0
vstup chodce na signál volno	1	0	0	1
přecházení mimo přechod (20 a více metrů od přechodu)	1	0	0	1

Analýza dopravně bezpečnostního stavu v okolí vybraných ZŠ v Libereckém kraji
Příloha č. 8

Statistické vyhodnocení nehodovosti v
silničním provozu na vybrané lokalitě

Období: 2007/01/01 - 2019/06/04

Správní území vybrané lokality: Kravaře (Liberecký kraj)



Všeobecný přehled o nehodách v zadané lokalitě

Počet nehod celkem		20
Počet nehod s následky na zdraví		3
Počet usmrcených osob (stav do 24 hod.)	●	0
Počet těžce zraněných osob (stav do 24 hod.)	●	0
Počet lehce zraněných osob (stav do 24 hod.)	●	3

Statistika nehod podle přítomnosti alkoholu nebo drog u viníka nehody

Druh nehody	Počet nehod	Usmrcené osoby	Těžce zraněné osoby	Lehce zraněné osoby
ne	14	0	0	3
nezjišťováno	6	0	0	0

Statistika nehod podle hlavních příčin nehody

Druh nehody	Počet nehod	Usmrcené osoby	Těžce zraněné osoby	Lehce zraněné osoby
řidič se plně nevěnoval řízení vozidla	4	0	0	0
nezvládnutí řízení vozidla	4	0	0	0
nesprávné otáčení nebo couvání	2	0	0	1
nepř. rychlosti stavu vozovky (náledí, výtluky, bláto, mokrá povrch apod.)	2	0	0	1
nedodržení bezpečné vzdálenosti za vozidlem	2	0	0	0
nezaviněná řidičem	1	0	0	1
nepř. rychlosti dopravně technickému stavu vozovky (zatačka, klesání, stoupání, šířka apod.)	1	0	0	0
samovolné rozjetí nezajištěného vozidla	1	0	0	0
jiný druh nesprávného způsobu jízdy	1	0	0	0
jízda po nesprávné straně, vjetí do protisměru	1	0	0	0
vyhýbání bez dostatečné boční vřle	1	0	0	0

Statistika nehod podle druhu

Druh nehody	Počet nehod	Usmrcené osoby	Těžce zraněné osoby	Lehce zraněné osoby
srážka s pevnou překážkou	9	0	0	1
srážka s vozidlem zaparkovaným, odstaveným	4	0	0	0
srážka s jedoucím nekolejovým vozidlem	4	0	0	0
srážka s chodcem	2	0	0	2
jiný druh nehody	1	0	0	0

Statistika nehod podle způsobu zavinění nehody

Druh nehody	Počet nehod	Usmrcené osoby	Těžce zraněné osoby	Lehce zraněné osoby
řidičem motorového vozidla	19	0	0	2
chodcem	1	0	0	1

Statistika nehod podle druhu vozidla viníka nehody

Druh nehody	Počet nehod	Usmrcené osoby	Těžce zraněné osoby	Lehce zraněné osoby
osobní automobil bez přívěsu	7	0	0	3
nezjištěno, řidič ujel	6	0	0	0
nákladní automobil s přívěsem	2	0	0	0
autobus	2	0	0	0
motocykl (včetně sidecarů, skútrů apod.)	1	0	0	0
nákladní automobil s návěsem	1	0	0	0
nákladní automobil (včetně multikáry, autojeřábu, cisterny atd.)	1	0	0	0

Statistika nehod v zadané lokalitě podle druhu pevné překážky

Druh nehody	Počet nehod	Usmrčené osoby	Těžce zraněné osoby	Lehce zraněné osoby
nepřichází v úvahu, nejde o srážku s pev.překážkou	11	0	0	2
zeď,pevná část mostů,podjezdů,tunelů apod.	5	0	0	1
jiná překážka (zábradlí,oplocení,násep,nástupní ostrůvek apod.)	2	0	0	0
sloup - telefonní, veř.osvětlení, el.vedení apod.	1	0	0	0
odrazník, patník, sloupek, dopr.značky apod.	1	0	0	0

Statistika nehod v zadané lokalitě podle stavu komunikace

Druh nehody	Počet nehod	Usmrčené osoby	Těžce zraněné osoby	Lehce zraněné osoby
dobrý, bez závad	20	0	0	3

Statistika nehod v zadané lokalitě podle viditelnosti

Druh nehody	Počet nehod	Usmrčené osoby	Těžce zraněné osoby	Lehce zraněné osoby
ve dne, viditelnost nezhoršená vlivem povětrnostních podmínek	14	0	0	2
v noci - s veřejným osvětlením,viditelnost nezhoršená vlivem povětrnostních podmínek	4	0	0	1
v noci - s veřejným osvětlením, zhoršená viditelnost vlivem povětrnostních podmínek (mlha,děšť, sněžení apod.)	1	0	0	0
ve dne, zhoršená viditelnost vlivem povětrnostních podmínek (mlha,sněžení,děšť apod.)	1	0	0	0

Statistika nehod v zadané lokalitě podle rozhledových poměrů

Druh nehody	Počet nehod	Usmrčené osoby	Těžce zraněné osoby	Lehce zraněné osoby
dobré	17	0	0	2
špatné vlivem trvalé vegetace (stromy,keře apod.)	1	0	0	1
špatné vlivem profilu komunikace (nepřehledný vrchol stoupání,zářez komunikace apod.)	1	0	0	0
špatné vlivem okolní zástavby (budovy,plné zábradlí, lešení apod.)	1	0	0	0

Statistika nehod v zadané lokalitě podle specifických míst a objektů v místě nehody

Druh nehody	Počet nehod	Usmrčené osoby	Těžce zraněné osoby	Lehce zraněné osoby
žádné nebo žádné z uvedených	16	0	0	2
přechod pro chodce	3	0	0	1
v blízkosti přechodu pro chodce (do 20 m)	1	0	0	0

Statistika nehod s účastí chodce v zadané lokalitě podle chování chodce

Druh nehody	Počet nehod	Usmrčené osoby	Těžce zraněné osoby	Lehce zraněné osoby
žádné z uvedených	12	0	0	1
nezaznamenáno	6	0	0	0
správné, přiměřené	1	0	0	1
náraz do vozidla z boku	1	0	0	1

Statistika nehod s účastí chodce v zadané lokalitě podle situace v místě nehody

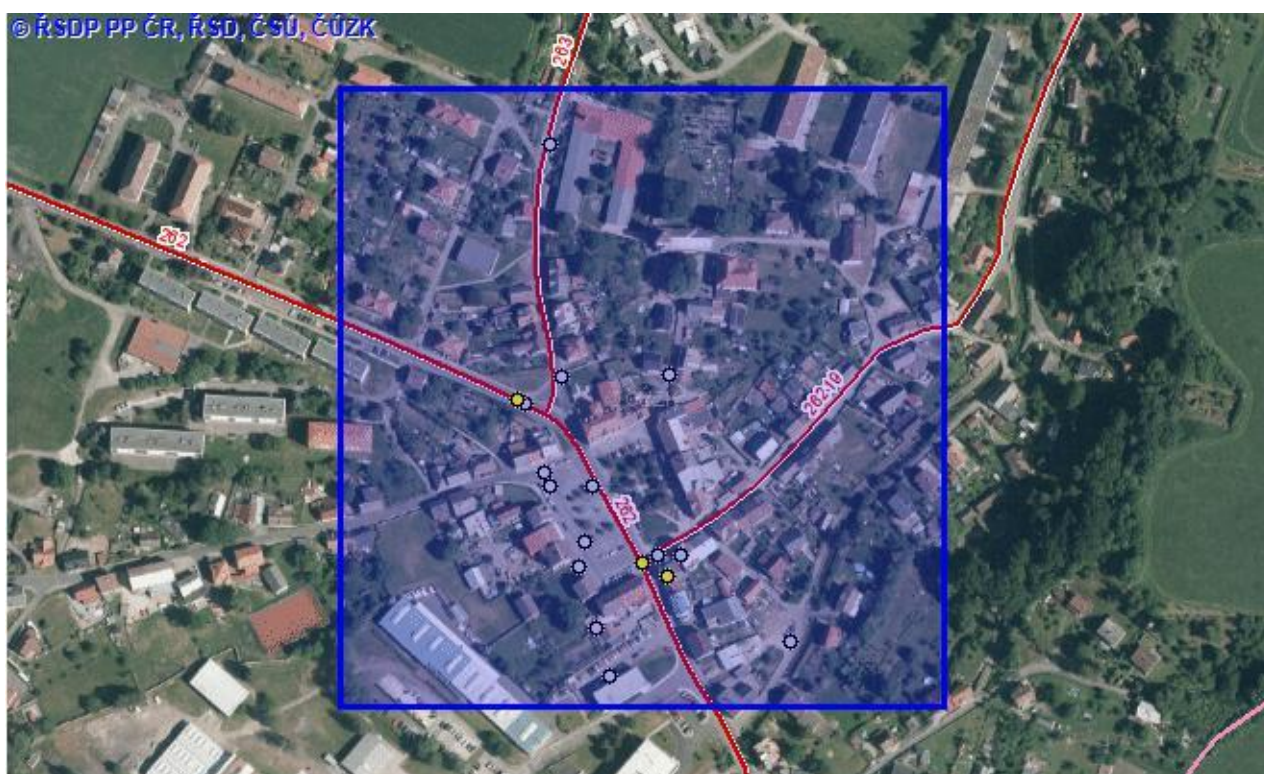
Druh nehody	Počet nehod	Usmrcené osoby	Těžce zraněné osoby	Lehce zraněné osoby
jiná situace	13	0	0	2
nezaznamenáno	6	0	0	0
přecházení po vyznačeném přechodu	1	0	0	1

Analýza dopravně bezpečnostního stavu v okolí vybraných ZŠ v Libereckém kraji
Příloha č. 9

Statistické vyhodnocení nehodovosti v
silničním provozu na vybrané lokalitě

Období: 2007/01/01 - 2019/06/04

Správní území vybrané lokality: Žandov (Liberecký kraj)



Všeobecný přehled o nehodách v zadané lokalitě

Počet nehod celkem		17
Počet nehod s následky na zdraví		3
Počet usmrcených osob (stav do 24 hod.)	●	0
Počet těžce zraněných osob (stav do 24 hod.)	●	0
Počet lehce zraněných osob (stav do 24 hod.)	●	4

Statistika nehod podle přítomnosti alkoholu nebo drog u viníka nehody

Druh nehody	Počet nehod	Usmrcené osoby	Těžce zraněné osoby	Lehce zraněné osoby
ne	9	0	0	4
nezjišťováno	8	0	0	0

Statistika nehod podle hlavních příčin nehody

Druh nehody	Počet nehod	Usmrcené osoby	Těžce zraněné osoby	Lehce zraněné osoby
nezvládnutí řízení vozidla	6	0	0	0
řidič se plně nevěnoval řízení vozidla	4	0	0	1
nesprávné otáčení nebo couvání	2	0	0	0
při odbočování vlevo	1	0	0	2
nezaviněná řidičem	1	0	0	1
proti příkazu dopravní značky STŮJ DEJ PŘEDNOST	1	0	0	0
samovolné rozjetí nezajištěného vozidla	1	0	0	0
jízda po nesprávné straně, vjetí do protisměru	1	0	0	0

Statistika nehod podle druhu

Druh nehody	Počet nehod	Usmrcené osoby	Těžce zraněné osoby	Lehce zraněné osoby
srážka s vozidlem zaparkovaným, odstaveným	8	0	0	0
srážka s jedoucím nekolejovým vozidlem	5	0	0	2
srážka s chodcem	2	0	0	2
srážka s pevnou překážkou	2	0	0	0

Statistika nehod podle způsobu zavinění nehody

Druh nehody	Počet nehod	Usmrcené osoby	Těžce zraněné osoby	Lehce zraněné osoby
řidičem motorového vozidla	16	0	0	3
chodcem	1	0	0	1

Statistika nehod podle druhu vozidla viníka nehody

Druh nehody	Počet nehod	Usmrcené osoby	Těžce zraněné osoby	Lehce zraněné osoby
osobní automobil bez přívěsu	9	0	0	4
nezjištěno, řidič ujel	5	0	0	0
nákladní automobil (včetně multikáry, autojeřábu, cisterny atd.)	2	0	0	0
autobus	1	0	0	0

Statistika nehod v zadané lokalitě podle druhu pevné překážky

Druh nehody	Počet nehod	Usmrcené osoby	Těžce zraněné osoby	Lehce zraněné osoby
nepřichází v úvahu, nejde o srážku s pev.překážkou	15	0	0	4
zeď,pevná část mostů,podjezdů,tunelů apod.	1	0	0	0
jiná překážka (zábradlí,oplocení,násep,nástupní ostrůvek apod.)	1	0	0	0

Statistika nehod v zadané lokalitě podle stavu komunikace

Druh nehody	Počet nehod	Usmrcené osoby	Těžce zraněné osoby	Lehce zraněné osoby
dobry, bez závad	17	0	0	4

Statistika nehod v zadané lokalitě podle viditelnosti

Druh nehody	Počet nehod	Usmrcené osoby	Těžce zraněné osoby	Lehce zraněné osoby
ve dne, viditelnost nezhoršená vlivem povětrnostních podmínek	10	0	0	3
v noci - s veřejným osvětlením, viditelnost nezhoršená vlivem povětrnostních podmínek	5	0	0	1
ve dne, zhoršená viditelnost vlivem povětrnostních podmínek (mlha, sněžení, déšť apod.)	1	0	0	0
ve dne, zhoršená viditelnost (svítání, soumrak)	1	0	0	0

Statistika nehod v zadané lokalitě podle rozhledových poměrů

Druh nehody	Počet nehod	Usmrcené osoby	Těžce zraněné osoby	Lehce zraněné osoby
dobré	16	0	0	4
špatné vlivem okolní zástavby (budovy, plné zábradlí, lešení apod.)	1	0	0	0

Statistika nehod v zadané lokalitě podle specifických míst a objektů v místě nehody

Druh nehody	Počet nehod	Usmrcené osoby	Těžce zraněné osoby	Lehce zraněné osoby
žádné nebo žádné z uvedených	11	0	0	0
přechod pro chodce	3	0	0	4
parkoviště přiléhající ke komunikaci	1	0	0	0
zastávka tramvaje, autobusu atd. bez nást. ostrůvku	1	0	0	0
v blízkosti přechodu pro chodce (do 20 m)	1	0	0	0

Statistika nehod s účastí chodce v zadané lokalitě podle chování chodce

Druh nehody	Počet nehod	Usmrcené osoby	Těžce zraněné osoby	Lehce zraněné osoby
žádné z uvedených	11	0	0	2
nezaznamenáno	4	0	0	0
správné, přiměřené	1	0	0	1
náhlé vstoupení do vozovky z chodníku, krajnice	1	0	0	1

Statistika nehod s účastí chodce v zadané lokalitě podle situace v místě nehody

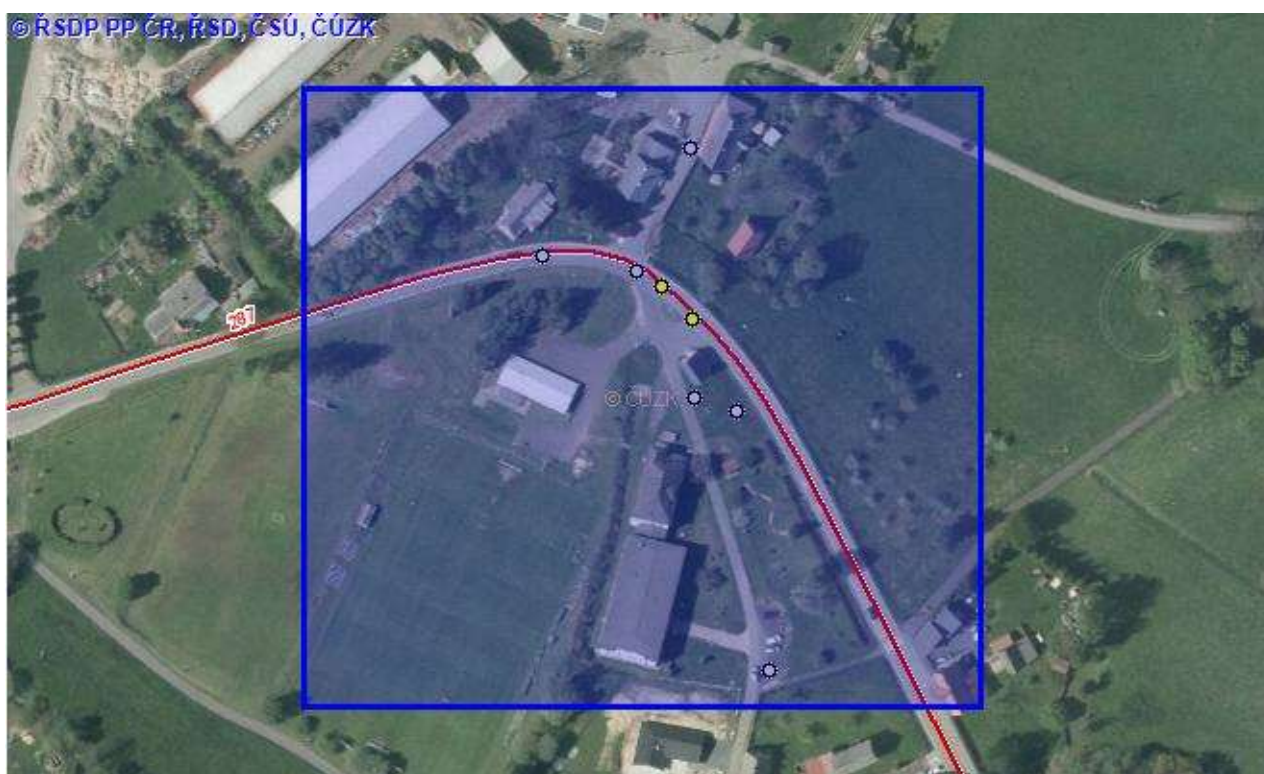
Druh nehody	Počet nehod	Usmrcené osoby	Těžce zraněné osoby	Lehce zraněné osoby
jiná situace	11	0	0	2
nezaznamenáno	4	0	0	0
přecházení po vyznačeném přechodu	2	0	0	2

Analýza dopravně bezpečnostního stavu v okolí vybraných ZŠ v Libereckém kraji
Příloha č. 10

Statistické vyhodnocení nehodovosti v
silničním provozu na vybrané lokalitě

Období: 2007/01/01 - 2019/06/04

Správní území vybrané lokality: Pěňčín (Liberecký kraj)



Všeobecný přehled o nehodách v zadané lokalitě

Počet nehod celkem		8
Počet nehod s následky na zdraví		2
Počet usmrcených osob (stav do 24 hod.)	●	0
Počet těžce zraněných osob (stav do 24 hod.)	●	0
Počet lehce zraněných osob (stav do 24 hod.)	●	4

Statistika nehod podle přítomnosti alkoholu nebo drog u viníka nehody

Druh nehody	Počet nehod	Usmrcené osoby	Těžce zraněné osoby	Lehce zraněné osoby
nezjišťováno	5	0	0	0
ne	3	0	0	4

Statistika nehod podle hlavních příčin nehody

Druh nehody	Počet nehod	Usmrčené osoby	Těžce zraněné osoby	Lehce zraněné osoby
nezvládnutí řízení vozidla	2	0	0	1
nepř. rychlosti stavu vozovky (náledí, výtluky, bláto, mokrá povrch apod.)	1	0	0	3
samovolné rozjetí nezajištěného vozidla	1	0	0	0
nesprávné otáčení nebo couvání	1	0	0	0
nepř. rychlosti dopravně technickému stavu vozovky (zatáčka, klesání, stoupání, šířka apod.)	1	0	0	0
nezaviněná řidičem	1	0	0	0
vyhýbání bez dostatečné boční vůle	1	0	0	0

Statistika nehod podle druhu

Druh nehody	Počet nehod	Usmrčené osoby	Těžce zraněné osoby	Lehce zraněné osoby
srážka s pevnou překážkou	3	0	0	1
srážka s vozidlem zaparkovaným, odstaveným	2	0	0	0
srážka s jedoucím nekolejovým vozidlem	1	0	0	3
havárie	1	0	0	0
jiný druh nehody	1	0	0	0

Statistika nehod podle způsobu zavinění nehody

Druh nehody	Počet nehod	Usmrčené osoby	Těžce zraněné osoby	Lehce zraněné osoby
řidičem motorového vozidla	7	0	0	4
jiné zavinění	1	0	0	0

Statistika nehod podle druhu vozidla viníka nehody

Druh nehody	Počet nehod	Usmrčené osoby	Těžce zraněné osoby	Lehce zraněné osoby
osobní automobil bez přívěsu	3	0	0	1
nákladní automobil (včetně multikáry, autojeřábu, cisterny atd.)	3	0	0	0
nákladní automobil s návěsem	1	0	0	3
nezjištěno, řidič ujel	1	0	0	0

Statistika nehod v zadané lokalitě podle druhu pevné překážky

Druh nehody	Počet nehod	Usmrčené osoby	Těžce zraněné osoby	Lehce zraněné osoby
nepřichází v úvahu, nejde o srážku s pev.překážkou	5	0	0	3
zeď, pevná část mostů, podjezdů, tunelů apod.	2	0	0	1
jiná překážka (zábradlí, oplocení, násep, nástupní ostrůvek apod.)	1	0	0	0

Statistika nehod v zadané lokalitě podle stavu komunikace

Druh nehody	Počet nehod	Usmrčené osoby	Těžce zraněné osoby	Lehce zraněné osoby
dobrý, bez závad	7	0	0	4
jiný (neuvedený) stav nebo závada komunikace	1	0	0	0

Statistika nehod v zadané lokalitě podle viditelnosti

Druh nehody	Počet nehod	Usmrcené osoby	Těžce zraněné osoby	Lehce zraněné osoby
ve dne, viditelnost nezhoršená vlivem povětrnostních podmínek	5	0	0	3
ve dne, zhoršená viditelnost vlivem povětrnostních podmínek (mlha, sněžení, déšť apod.)	2	0	0	0
v noci - s veřejným osvětlením, viditelnost nezhoršená vlivem povětrnostních podmínek	1	0	0	1

Statistika nehod v zadané lokalitě podle rozhledových poměrů

Druh nehody	Počet nehod	Usmrcené osoby	Těžce zraněné osoby	Lehce zraněné osoby
dobré	8	0	0	4

Statistika nehod v zadané lokalitě podle specifických míst a objektů v místě nehody

Druh nehody	Počet nehod	Usmrcené osoby	Těžce zraněné osoby	Lehce zraněné osoby
žádné nebo žádné z uvedených	8	0	0	4

Statistika nehod s účastí chodce v zadané lokalitě podle chování chodce

Druh nehody	Počet nehod	Usmrcené osoby	Těžce zraněné osoby	Lehce zraněné osoby
žádné z uvedených	7	0	0	4
nezaznamenáno	1	0	0	0

Statistika nehod s účastí chodce v zadané lokalitě podle situace v místě nehody

Druh nehody	Počet nehod	Usmrcené osoby	Těžce zraněné osoby	Lehce zraněné osoby
jiná situace	7	0	0	4
nezaznamenáno	1	0	0	0

Analýza dopravně bezpečnostního stavu v okolí vybraných ZŠ v Libereckém kraji
Příloha č. 11

Statistické vyhodnocení nehodovosti v
silničním provozu na vybrané lokalitě

Období: 2007/01/01 - 2019/06/04

Správní území vybrané lokality: Vysoké nad Jizerou (Liberecký kraj)



Všeobecný přehled o nehodách v zadané lokalitě

Počet nehod celkem		10
Počet nehod s následky na zdraví		2
Počet usmrcených osob (stav do 24 hod.)	●	0
Počet těžce zraněných osob (stav do 24 hod.)	●	0
Počet lehce zraněných osob (stav do 24 hod.)	●	2

Statistika nehod podle přítomnosti alkoholu nebo drog u viníka nehody

Druh nehody	Počet nehod	Usmrcené osoby	Těžce zraněné osoby	Lehce zraněné osoby
ne	6	0	0	1
nezjišťováno	4	0	0	1

Statistika nehod podle hlavních příčin nehody

Druh nehody	Počet nehod	Usmrčené osoby	Těžce zraněné osoby	Lehce zraněné osoby
nesprávné otáčení nebo couvání	3	0	0	1
nezaviněná řidičem	2	0	0	1
řidič se plně nevěnoval řízení vozidla	1	0	0	0
při odbočování vlevo	1	0	0	0
nepř. rychlosti dopravně technickému stavu vozovky (zatáčka, klesání, stoupání, šířka apod.)	1	0	0	0
nedodržení bezpečné vzdálenosti za vozidlem	1	0	0	0
nezvládnutí řízení vozidla	1	0	0	0

Statistika nehod podle druhu

Druh nehody	Počet nehod	Usmrčené osoby	Těžce zraněné osoby	Lehce zraněné osoby
srážka s pevnou překážkou	4	0	0	0
srážka s chodcem	2	0	0	2
srážka s jedoucím nekolejovým vozidlem	2	0	0	0
srážka s vozidlem zaparkovaným, odstaveným	1	0	0	0
jiný druh nehody	1	0	0	0

Statistika nehod podle způsobu zavinění nehody

Druh nehody	Počet nehod	Usmrčené osoby	Těžce zraněné osoby	Lehce zraněné osoby
řidičem motorového vozidla	8	0	0	1
chodcem	1	0	0	1
jiné zavinění	1	0	0	0

Statistika nehod podle druhu vozidla viníka nehody

Druh nehody	Počet nehod	Usmrčené osoby	Těžce zraněné osoby	Lehce zraněné osoby
osobní automobil bez přívěsu	7	0	0	2
nezjištěno, řidič ujel	1	0	0	0
autobus	1	0	0	0
nákladní automobil (včetně multikáry, autojeřábu, cisterny atd.)	1	0	0	0

Statistika nehod v zadané lokalitě podle druhu pevné překážky

Druh nehody	Počet nehod	Usmrčené osoby	Těžce zraněné osoby	Lehce zraněné osoby
nepřichází v úvahu, nejde o srážku s pev.překážkou	6	0	0	2
jiná překážka (zábradlí, oplocení, násep, nástupní ostrůvek apod.)	3	0	0	0
odrazník, patník, sloupek, dopr.značky apod.	1	0	0	0

Statistika nehod v zadané lokalitě podle stavu komunikace

Druh nehody	Počet nehod	Usmrčené osoby	Těžce zraněné osoby	Lehce zraněné osoby
dobrý, bez závad	6	0	0	2
jiný (neuvedený) stav nebo závada komunikace	4	0	0	0

Statistika nehod v zadané lokalitě podle viditelnosti

Druh nehody	Počet nehod	Usmrcené osoby	Těžce zraněné osoby	Lehce zraněné osoby
v noci - s veřejným osvětlením, viditelnost nezhoršená vlivem povětrnostních podmínek	5	0	0	1
ve dne, viditelnost nezhoršená vlivem povětrnostních podmínek	4	0	0	1
ve dne, zhoršená viditelnost vlivem povětrnostních podmínek (mlha, sněžení, déšť apod.)	1	0	0	0

Statistika nehod v zadané lokalitě podle rozhledových poměrů

Druh nehody	Počet nehod	Usmrcené osoby	Těžce zraněné osoby	Lehce zraněné osoby
dobré	9	0	0	1
výhled zakryt stojícím vozidlem	1	0	0	1

Statistika nehod v zadané lokalitě podle specifických míst a objektů v místě nehody

Druh nehody	Počet nehod	Usmrcené osoby	Těžce zraněné osoby	Lehce zraněné osoby
žádné nebo žádné z uvedených	6	0	0	1
parkoviště přiléhající ke komunikaci	3	0	0	1
zastávka tramvaje, autobusu atd. bez nást. ostrůvku	1	0	0	0

Statistika nehod s účastí chodce v zadané lokalitě podle chování chodce

Druh nehody	Počet nehod	Usmrcené osoby	Těžce zraněné osoby	Lehce zraněné osoby
žádné z uvedených	6	0	0	1
nezaznamenáno	3	0	0	0
náhlé vstoupení do vozovky z chodníku, krajnice	1	0	0	1

Statistika nehod s účastí chodce v zadané lokalitě podle situace v místě nehody

Druh nehody	Počet nehod	Usmrcené osoby	Těžce zraněné osoby	Lehce zraněné osoby
jiná situace	7	0	0	2
nezaznamenáno	3	0	0	0

Analýza dopravně bezpečnostního stavu v okolí vybraných ZŠ v Libereckém kraji
Příloha č. 12

Statistické vyhodnocení nehodovosti v
silničním provozu na vybrané lokalitě

Období: 2007/01/01 - 2019/06/04

Správní území vybrané lokality: Stráž nad Nisou (Liberecký kraj)



Všeobecný přehled o nehodách v zadané lokalitě

Počet nehod celkem		4
Počet nehod s následky na zdraví		1
Počet usmrcených osob (stav do 24 hod.)	●	0
Počet těžce zraněných osob (stav do 24 hod.)	●	0
Počet lehce zraněných osob (stav do 24 hod.)	●	1

Statistika nehod podle přítomnosti alkoholu nebo drog u viníka nehody

Druh nehody	Počet nehod	Usmrcené osoby	Těžce zraněné osoby	Lehce zraněné osoby
ne	3	0	0	1
nezjišťováno	1	0	0	0

Statistika nehod podle hlavních příčin nehody

Druh nehody	Počet nehod	Usmrcené osoby	Těžce zraněné osoby	Lehce zraněné osoby
nezaviněná řidičem	1	0	0	1
jiný druh nesprávného způsobu jízdy	1	0	0	0
samovolné rozjetí nezajištěného vozidla	1	0	0	0
nezvládnutí řízení vozidla	1	0	0	0

Statistika nehod podle druhu

Druh nehody	Počet nehod	Usmrcené osoby	Těžce zraněné osoby	Lehce zraněné osoby
srážka s chodcem	1	0	0	1
srážka s vozidlem zaparkovaným, odstaveným	1	0	0	0
srážka s pevnou překážkou	1	0	0	0
srážka s jedoucím nekolejovým vozidlem	1	0	0	0

Statistika nehod podle způsobu zavinění nehody

Druh nehody	Počet nehod	Usmrcené osoby	Těžce zraněné osoby	Lehce zraněné osoby
řidičem motorového vozidla	3	0	0	0
chodcem	1	0	0	1

Statistika nehod podle druhu vozidla viníka nehody

Druh nehody	Počet nehod	Usmrcené osoby	Těžce zraněné osoby	Lehce zraněné osoby
osobní automobil bez přívěsu	1	0	0	1
nezjištěno, řidič ujel	1	0	0	0
nákladní automobil (včetně multikáry, autojeřábu, cisterny atd.)	1	0	0	0
autobus	1	0	0	0

Statistika nehod v zadané lokalitě podle druhu pevné překážky

Druh nehody	Počet nehod	Usmrcené osoby	Těžce zraněné osoby	Lehce zraněné osoby
nepřichází v úvahu, nejde o srážku s pev.překážkou	3	0	0	1
překážka vzniklá staveb.činností (přenos.dopr. značky, hromada šterku, písku apod.).	1	0	0	0

Statistika nehod v zadané lokalitě podle stavu komunikace

Druh nehody	Počet nehod	Usmrcené osoby	Těžce zraněné osoby	Lehce zraněné osoby
dobrý, bez závad	4	0	0	1

Statistika nehod v zadané lokalitě podle viditelnosti

Druh nehody	Počet nehod	Usmrcené osoby	Těžce zraněné osoby	Lehce zraněné osoby
ve dne, viditelnost nezhoršená vlivem povětrnostních podmínek	3	0	0	1
v noci - s veřejným osvětlením, viditelnost nezhoršená vlivem povětrnostních podmínek	1	0	0	0

Statistika nehod v zadané lokalitě podle rozhledových poměrů

Druh nehody	Počet nehod	Usmrcené osoby	Těžce zraněné osoby	Lehce zraněné osoby
dobré	4	0	0	1

Statistika nehod v zadané lokalitě podle specifických míst a objektů v místě nehody

Druh nehody	Počet nehod	Usmrcené osoby	Těžce zraněné osoby	Lehce zraněné osoby
žádné nebo žádné z uvedených	4	0	0	1

Statistika nehod s účastí chodce v zadané lokalitě podle chování chodce

Druh nehody	Počet nehod	Usmrcené osoby	Těžce zraněné osoby	Lehce zraněné osoby
žádné z uvedených	3	0	0	0
náhlá změna směru chůze	1	0	0	1

Statistika nehod s účastí chodce v zadané lokalitě podle situace v místě nehody

Druh nehody	Počet nehod	Usmrcené osoby	Těžce zraněné osoby	Lehce zraněné osoby
jiná situace	4	0	0	1

Analýza dopravně bezpečnostního stavu v okolí vybraných ZŠ v Libereckém kraji
Příloha č. 13

Statistické vyhodnocení nehodovosti v
silničním provozu na vybrané lokalitě

Období: 2007/01/01 - 2019/06/04

Správní území vybrané lokality: Liberec (Liberecký kraj)



Všeobecný přehled o nehodách v zadané lokalitě

Počet nehod celkem		16
Počet nehod s následky na zdraví		2
Počet usmrcených osob (stav do 24 hod.)	●	0
Počet těžce zraněných osob (stav do 24 hod.)	●	1
Počet lehce zraněných osob (stav do 24 hod.)	●	1

Statistika nehod podle přítomnosti alkoholu nebo drog u viníka nehody

Druh nehody	Počet nehod	Usmrcené osoby	Těžce zraněné osoby	Lehce zraněné osoby
nezjišťováno	8	0	0	1
ne	6	0	1	0
ano, obsah alkoholu v krvi od 0,5‰ do 0,8‰	1	0	0	0
ano, obsah alkoholu v krvi 1,5‰ a více	1	0	0	0

Statistika nehod podle hlavních příčin nehody

Druh nehody	Počet nehod	Usmrcené osoby	Těžce zraněné osoby	Lehce zraněné osoby
nesprávné otáčení nebo couvání	5	0	0	0
jiný druh nesprávného způsobu jízdy	3	0	0	1
vyhýbání bez dostatečné boční vůle	3	0	0	0
řidič se plně nevěnoval řízení vozidla	2	0	0	0
nepř. rychlosti dopravně technickému stavu vozovky (zatáčka, klesání, stoupání, šířka apod.)	1	0	1	0
proti příkazu dopravní značky DEJ PŘEDNOST	1	0	0	0
nezaviněná řidičem	1	0	0	0

Statistika nehod podle druhu

Druh nehody	Počet nehod	Usmrcené osoby	Těžce zraněné osoby	Lehce zraněné osoby
srážka s vozidlem zaparkovaným, odstaveným	8	0	0	0
srážka s jedoucím nekolejovým vozidlem	5	0	0	0
havárie	1	0	1	0
srážka s chodcem	1	0	0	1
srážka s domácím zvířetem	1	0	0	0

Statistika nehod podle způsobu zavinění nehody

Druh nehody	Počet nehod	Usmrcené osoby	Těžce zraněné osoby	Lehce zraněné osoby
řidičem motorového vozidla	14	0	0	1
řidičem nemotorového vozidla	1	0	1	0
lesní zvěří, domácím zvířectvem	1	0	0	0

Statistika nehod podle druhu vozidla viníka nehody

Druh nehody	Počet nehod	Usmrcené osoby	Těžce zraněné osoby	Lehce zraněné osoby
osobní automobil bez přívěsu	8	0	0	1
nezjištěno, řidič ujel	5	0	0	0
nákladní automobil (včetně multikáry, autojeřábu, cisterny atd.)	2	0	0	0
jízdní kolo	1	0	1	0

Statistika nehod v zadané lokalitě podle druhu pevné překážky

Druh nehody	Počet nehod	Usmrcené osoby	Těžce zraněné osoby	Lehce zraněné osoby
nepřichází v úvahu, nejde o srážku s pev.překážkou	16	0	1	1

Statistika nehod v zadané lokalitě podle stavu komunikace

Druh nehody	Počet nehod	Usmrcené osoby	Těžce zraněné osoby	Lehce zraněné osoby
dobrá, bez závad	11	0	1	1
jiný (neuvedený) stav nebo závada komunikace	5	0	0	0

Statistika nehod v zadané lokalitě podle viditelnosti

Druh nehody	Počet nehod	Usmrčené osoby	Těžce zraněné osoby	Lehce zraněné osoby
ve dne, viditelnost nezhoršená vlivem povětrnostních podmínek	12	0	1	1
v noci - s veřejným osvětlením, viditelnost nezhoršená vlivem povětrnostních podmínek	3	0	0	0
ve dne, zhoršená viditelnost (svítání, soumrak)	1	0	0	0

Statistika nehod v zadané lokalitě podle rozhledových poměrů

Druh nehody	Počet nehod	Usmrčené osoby	Těžce zraněné osoby	Lehce zraněné osoby
dobré	15	0	1	1
jiné špatné	1	0	0	0

Statistika nehod v zadané lokalitě podle specifických míst a objektů v místě nehody

Druh nehody	Počet nehod	Usmrčené osoby	Těžce zraněné osoby	Lehce zraněné osoby
žádné nebo žádné z uvedených	15	0	1	1
parkoviště přiléhající ke komunikaci	1	0	0	0

Statistika nehod s účastí chodce v zadané lokalitě podle chování chodce

Druh nehody	Počet nehod	Usmrčené osoby	Těžce zraněné osoby	Lehce zraněné osoby
žádné z uvedených	14	0	1	0
správné, přiměřené	1	0	0	1
nezaznamenáno	1	0	0	0

Statistika nehod s účastí chodce v zadané lokalitě podle situace v místě nehody

Druh nehody	Počet nehod	Usmrčené osoby	Těžce zraněné osoby	Lehce zraněné osoby
jiná situace	14	0	1	0
chůze po nesprávné straně	1	0	0	1
nezaznamenáno	1	0	0	0

Analýza dopravně bezpečnostního stavu v okolí vybraných ZŠ v Libereckém kraji
Příloha č. 14

Statistické vyhodnocení nehodovosti v
silničním provozu na vybrané lokalitě

Období: 2007/01/01 - 2019/06/04

Správní území vybrané lokality: Liberec (Liberecký kraj)

Bližší určení lokality: vrchlického



Všeobecný přehled o nehodách v zadané lokalitě

Počet nehod celkem		24
Počet nehod s následky na zdraví		0
Počet usmrcených osob (stav do 24 hod.)	●	0
Počet těžce zraněných osob (stav do 24 hod.)	●	0
Počet lehce zraněných osob (stav do 24 hod.)	●	0

Statistika nehod podle přítomnosti alkoholu nebo drog u viníka nehody

Druh nehody	Počet nehod	Usmrcené osoby	Těžce zraněné osoby	Lehce zraněné osoby
ne	13	0	0	0
nezjištěováno	11	0	0	0

Statistika nehod podle hlavních příčin nehody

Druh nehody	Počet nehod	Usmrčené osoby	Těžce zraněné osoby	Lehce zraněné osoby
jiný druh nesprávného způsobu jízdy	7	0	0	0
proti příkazu dopravní značky DEJ PŘEDNOST	4	0	0	0
nesprávné otáčení nebo couvání	3	0	0	0
samovolné rozjetí nezajištěného vozidla	2	0	0	0
nezvládnutí řízení vozidla	2	0	0	0
nezaviněná řidičem	1	0	0	0
řidič se plně nevěnoval řízení vozidla	1	0	0	0
nepř. rychlosti stavu vozovky (náledí, výtluky, bláto, mokřý povrch apod.)	1	0	0	0
při odbočování vlevo	1	0	0	0
proti příkazu dopravní značky STŮJ DEJ PŘEDNOST	1	0	0	0
jízda po nesprávné straně, vjetí do protisměru	1	0	0	0

Statistika nehod podle druhu

Druh nehody	Počet nehod	Usmrčené osoby	Těžce zraněné osoby	Lehce zraněné osoby
srážka s vozidlem zaparkovaným, odstaveným	10	0	0	0
srážka s jedoucím nekolejovým vozidlem	8	0	0	0
srážka s pevnou překážkou	5	0	0	0
jiný druh nehody	1	0	0	0

Statistika nehod podle způsobu zavinění nehody

Druh nehody	Počet nehod	Usmrčené osoby	Těžce zraněné osoby	Lehce zraněné osoby
řidičem motorového vozidla	23	0	0	0
závadou komunikace	1	0	0	0

Statistika nehod podle druhu vozidla viníka nehody

Druh nehody	Počet nehod	Usmrčené osoby	Těžce zraněné osoby	Lehce zraněné osoby
osobní automobil bez přívěsu	13	0	0	0
nezjištěno, řidič ujel	7	0	0	0
nákladní automobil (včetně multikáry, autojeřábu, cisterny atd.)	4	0	0	0

Statistika nehod v zadané lokalitě podle druhu pevné překážky

Druh nehody	Počet nehod	Usmrčené osoby	Těžce zraněné osoby	Lehce zraněné osoby
nepřichází v úvahu, nejde o srážku s pev.překážkou	19	0	0	0
sloup - telefonní, veř.osvětlení, el.vedení apod.	3	0	0	0
jiná překážka (zábradlí, oplocení, násep, nástupní ostrůvek apod.)	2	0	0	0

Statistika nehod v zadané lokalitě podle stavu komunikace

Druh nehody	Počet nehod	Usmrčené osoby	Těžce zraněné osoby	Lehce zraněné osoby
dobrý, bez závad	18	0	0	0
jiný (neuvedený) stav nebo závada komunikace	4	0	0	0
nesouvislé výtluky	2	0	0	0

Statistika nehod v zadané lokalitě podle viditelnosti

Druh nehody	Počet nehod	Usmrčené osoby	Těžce zraněné osoby	Lehce zraněné osoby
ve dne, viditelnost nezhoršená vlivem povětrnostních podmínek	16	0	0	0
v noci - s veřejným osvětlením, viditelnost nezhoršená vlivem povětrnostních podmínek	4	0	0	0
v noci - s veřejným osvětlením, zhoršená viditelnost vlivem povětrnostních podmínek (mlha, déšť, sněžení apod.)	2	0	0	0
ve dne, zhoršená viditelnost vlivem povětrnostních podmínek (mlha, sněžení, déšť apod.)	2	0	0	0

Statistika nehod v zadané lokalitě podle rozhledových poměrů

Druh nehody	Počet nehod	Usmrčené osoby	Těžce zraněné osoby	Lehce zraněné osoby
dobré	24	0	0	0

Statistika nehod v zadané lokalitě podle specifických míst a objektů v místě nehody

Druh nehody	Počet nehod	Usmrčené osoby	Těžce zraněné osoby	Lehce zraněné osoby
žádné nebo žádné z uvedených	23	0	0	0
v blízkosti přechodu pro chodce (do 20 m)	1	0	0	0

Statistika nehod s účastí chodce v zadané lokalitě podle chování chodce

Druh nehody	Počet nehod	Usmrčené osoby	Těžce zraněné osoby	Lehce zraněné osoby
žádné z uvedených	17	0	0	0
nezaznamenáno	7	0	0	0

Statistika nehod s účastí chodce v zadané lokalitě podle situace v místě nehody

Druh nehody	Počet nehod	Usmrčené osoby	Těžce zraněné osoby	Lehce zraněné osoby
jiná situace	17	0	0	0
nezaznamenáno	7	0	0	0

Analýza dopravně bezpečnostního stavu v okolí vybraných ZŠ v Libereckém kraji
Příloha č. 15

Statistické vyhodnocení nehodovosti v
silničním provozu na vybrané lokalitě

Období: 2007/01/01 - 2019/06/04

Správní území vybrané lokality: Liberec (Liberecký kraj)



Všeobecný přehled o nehodách v zadané lokalitě

Počet nehod celkem		26
Počet nehod s následky na zdraví		1
Počet usmrcených osob (stav do 24 hod.)	●	0
Počet těžce zraněných osob (stav do 24 hod.)	●	0
Počet lehce zraněných osob (stav do 24 hod.)	●	1

Statistika nehod podle přítomnosti alkoholu nebo drog u viníka nehody

Druh nehody	Počet nehod	Usmrcené osoby	Těžce zraněné osoby	Lehce zraněné osoby
ne	15	0	0	1
nezjišťováno	11	0	0	0

Statistika nehod podle hlavních příčin nehody

Druh nehody	Počet nehod	Usmrčené osoby	Těžce zraněné osoby	Lehce zraněné osoby
jiný druh nesprávného způsobu jízdy	7	0	0	0
proti příkazu dopravní značky DEJ PŘEDNOST	4	0	0	0
nesprávné otáčení nebo couvání	3	0	0	0
nezaviněná řidičem	2	0	0	1
samovolné rozjetí nezajištěného vozidla	2	0	0	0
nezvládnutí řízení vozidla	2	0	0	0
jízda po nesprávné straně, vjetí do protisměru	1	0	0	0
nepř. rychlosti stavu vozovky (náledí, výtluky, bláto, mokrá povrch apod.)	1	0	0	0
při odbočování vlevo	1	0	0	0
při zařazování do proudu jedoucích vozidel ze stanice, místa zastavení nebo stání	1	0	0	0
řidič se plně nevěnoval řízení vozidla	1	0	0	0
proti příkazu dopravní značky STŮJ DEJ PŘEDNOST	1	0	0	0

Statistika nehod podle druhu

Druh nehody	Počet nehod	Usmrčené osoby	Těžce zraněné osoby	Lehce zraněné osoby
srážka s vozidlem zaparkovaným, odstaveným	10	0	0	0
srážka s jedoucím nekolejovým vozidlem	9	0	0	0
srážka s pevnou překážkou	5	0	0	0
srážka s chodcem	1	0	0	1
jiný druh nehody	1	0	0	0

Statistika nehod podle způsobu zavinění nehody

Druh nehody	Počet nehod	Usmrčené osoby	Těžce zraněné osoby	Lehce zraněné osoby
řidičem motorového vozidla	24	0	0	0
chodcem	1	0	0	1
závadou komunikace	1	0	0	0

Statistika nehod podle druhu vozidla viníka nehody

Druh nehody	Počet nehod	Usmrčené osoby	Těžce zraněné osoby	Lehce zraněné osoby
osobní automobil bez přívěsu	15	0	0	1
nezjištěno, řidič ujel	7	0	0	0
nákladní automobil (včetně multikáry, autojeřábu, cisterny atd.)	4	0	0	0

Statistika nehod v zadané lokalitě podle druhu pevné překážky

Druh nehody	Počet nehod	Usmrčené osoby	Těžce zraněné osoby	Lehce zraněné osoby
nepřichází v úvahu, nejde o srážku s pev.překážkou	21	0	0	1
sloup - telefonní, veř.osvětlení, el.vedení apod.	3	0	0	0
jiná překážka (zábradlí, oplocení, násep, nástupní ostrůvek apod.)	2	0	0	0

Statistika nehod v zadané lokalitě podle stavu komunikace

Druh nehody	Počet nehod	Usmrcené osoby	Těžce zraněné osoby	Lehce zraněné osoby
dobrý, bez závad	20	0	0	1
jiný (neuvedený) stav nebo závada komunikace	4	0	0	0
nesouvislé výtluky	2	0	0	0

Statistika nehod v zadané lokalitě podle viditelnosti

Druh nehody	Počet nehod	Usmrcené osoby	Těžce zraněné osoby	Lehce zraněné osoby
ve dne, viditelnost nezhoršená vlivem povětrnostních podmínek	18	0	0	1
v noci - s veřejným osvětlením, viditelnost nezhoršená vlivem povětrnostních podmínek	4	0	0	0
v noci - s veřejným osvětlením, zhoršená viditelnost vlivem povětrnostních podmínek (mlha, déšť, sněžení apod.)	2	0	0	0
ve dne, zhoršená viditelnost vlivem povětrnostních podmínek (mlha, sněžení, déšť apod.)	2	0	0	0

Statistika nehod v zadané lokalitě podle rozhledových poměrů

Druh nehody	Počet nehod	Usmrcené osoby	Těžce zraněné osoby	Lehce zraněné osoby
dobré	26	0	0	1

Statistika nehod v zadané lokalitě podle specifických míst a objektů v místě nehody

Druh nehody	Počet nehod	Usmrcené osoby	Těžce zraněné osoby	Lehce zraněné osoby
žádné nebo žádné z uvedených	25	0	0	1
v blízkosti přechodu pro chodce (do 20 m)	1	0	0	0

Statistika nehod s účastí chodce v zadané lokalitě podle chování chodce

Druh nehody	Počet nehod	Usmrcené osoby	Těžce zraněné osoby	Lehce zraněné osoby
žádné z uvedených	17	0	0	0
nezaznamenáno	8	0	0	0
náhlé vstoupení do vozovky z chodníku, krajnice	1	0	0	1

Statistika nehod s účastí chodce v zadané lokalitě podle situace v místě nehody

Druh nehody	Počet nehod	Usmrcené osoby	Těžce zraněné osoby	Lehce zraněné osoby
jiná situace	17	0	0	0
nezaznamenáno	8	0	0	0
přecházení těsně před nebo za vozidlem stojícím v zastávce	1	0	0	1

Analýza dopravně bezpečnostního stavu v okolí vybraných ZŠ v Libereckém kraji
Příloha č. 16

Statistické vyhodnocení nehodovosti v
silničním provozu na vybrané lokalitě

Období: 2007/01/01 - 2019/06/04

Správní území vybrané lokality: Liberec (Liberecký kraj)



Všeobecný přehled o nehodách v zadané lokalitě

Počet nehod celkem		4
Počet nehod s následky na zdraví		1
Počet usmrcených osob (stav do 24 hod.)	●	0
Počet těžce zraněných osob (stav do 24 hod.)	●	0
Počet lehce zraněných osob (stav do 24 hod.)	●	1

Statistika nehod podle přítomnosti alkoholu nebo drog u viníka nehody

Druh nehody	Počet nehod	Usmrcené osoby	Těžce zraněné osoby	Lehce zraněné osoby
ne	2	0	0	1
nezjišťováno	2	0	0	0

Statistika nehod podle hlavních příčin nehody

Druh nehody	Počet nehod	Usmrčené osoby	Těžce zraněné osoby	Lehce zraněné osoby
nepř. rychlosti stavu vozovky (náledí, výtluky, bláto, moký povrch apod.)	2	0	0	1
jiný druh nesprávného způsobu jízdy	1	0	0	0
nepř. rychlosti dopravně technickému stavu vozovky (zatáčka, klesání, stoupání, šířka apod.)	1	0	0	0

Statistika nehod podle druhu

Druh nehody	Počet nehod	Usmrčené osoby	Těžce zraněné osoby	Lehce zraněné osoby
srážka s pevnou překážkou	3	0	0	0
srážka s jedoucím nekolejovým vozidlem	1	0	0	1

Statistika nehod podle způsobu zavinění nehody

Druh nehody	Počet nehod	Usmrčené osoby	Těžce zraněné osoby	Lehce zraněné osoby
řidičem motorového vozidla	4	0	0	1

Statistika nehod podle druhu vozidla viníka nehody

Druh nehody	Počet nehod	Usmrčené osoby	Těžce zraněné osoby	Lehce zraněné osoby
nákladní automobil (včetně multikáry, autojeřábu, cisterny atd.)	3	0	0	1
nezjištěno, řidič ujel	1	0	0	0

Statistika nehod v zadané lokalitě podle druhu pevné překážky

Druh nehody	Počet nehod	Usmrčené osoby	Těžce zraněné osoby	Lehce zraněné osoby
nepřichází v úvahu, nejde o srážku s pev.překážkou	1	0	0	1
odrazník, patník, sloupek, dopr.značky apod.	1	0	0	0
jiná překážka (zábradlí, oplocení, násep, nástupní ostrůvek apod.)	1	0	0	0
sloup - telefonní, veř.osvětlení, el.vedení apod.	1	0	0	0

Statistika nehod v zadané lokalitě podle stavu komunikace

Druh nehody	Počet nehod	Usmrčené osoby	Těžce zraněné osoby	Lehce zraněné osoby
jiný (neuvedený) stav nebo závada komunikace	2	0	0	1
dobrý, bez závad	2	0	0	0

Statistika nehod v zadané lokalitě podle viditelnosti

Druh nehody	Počet nehod	Usmrčené osoby	Těžce zraněné osoby	Lehce zraněné osoby
ve dne, viditelnost nezhoršená vlivem povětrnostních podmínek	2	0	0	1
v noci - s veřejným osvětlením, viditelnost nezhoršená vlivem povětrnostních podmínek	2	0	0	0

Statistika nehod v zadané lokalitě podle rozhledových poměrů

Druh nehody	Počet nehod	Usmrčené osoby	Těžce zraněné osoby	Lehce zraněné osoby
dobré	4	0	0	1

Statistika nehod v zadané lokalitě podle specifických míst a objektů v místě nehody

Druh nehody	Počet nehod	Usmrcené osoby	Těžce zraněné osoby	Lehce zraněné osoby
žádné nebo žádné z uvedených	3	0	0	1
zastávka tramvaje,autobusu atd. bez nást.ostrůvku	1	0	0	0

Statistika nehod s účastí chodce v zadané lokalitě podle chování chodce

Druh nehody	Počet nehod	Usmrcené osoby	Těžce zraněné osoby	Lehce zraněné osoby
žádné z uvedených	3	0	0	1
nezaznamenáno	1	0	0	0

Statistika nehod s účastí chodce v zadané lokalitě podle situace v místě nehody

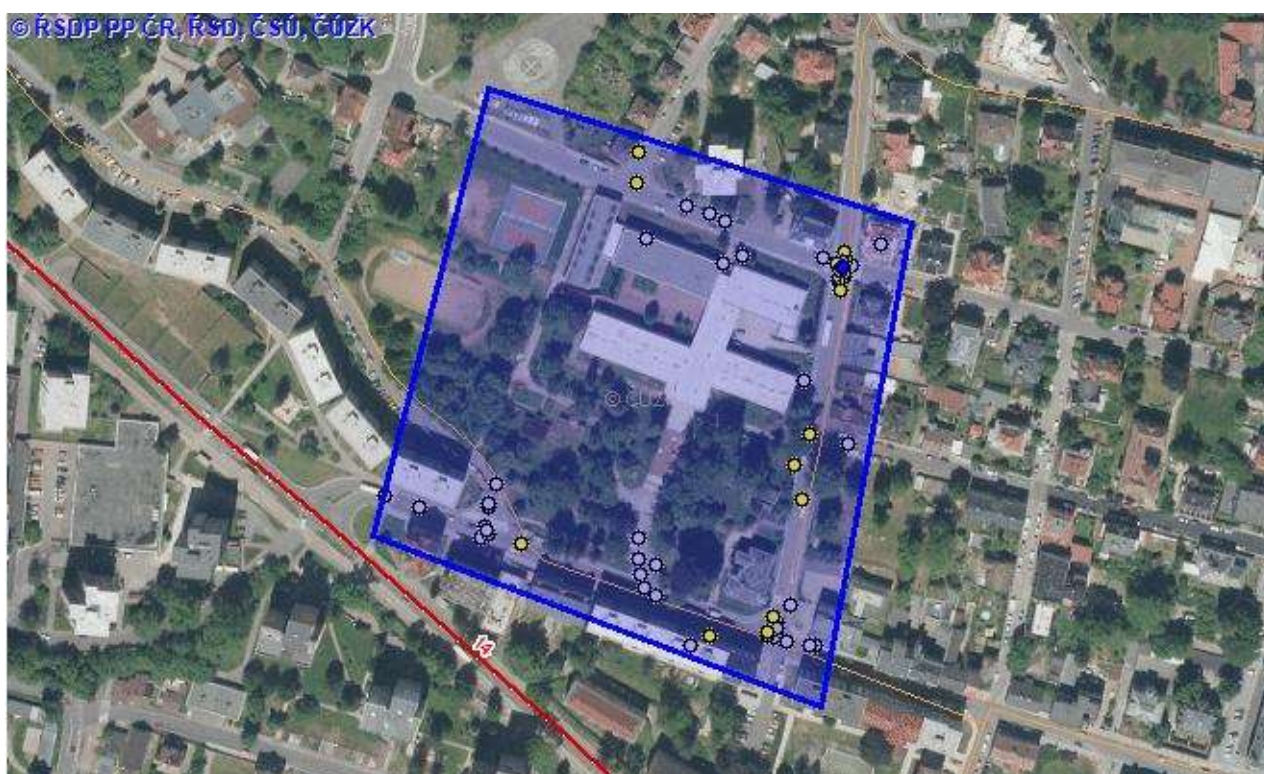
Druh nehody	Počet nehod	Usmrcené osoby	Těžce zraněné osoby	Lehce zraněné osoby
jiná situace	3	0	0	1
nezaznamenáno	1	0	0	0

Analýza dopravně bezpečnostního stavu v okolí vybraných ZŠ v Libereckém kraji
Příloha č. 17

Statistické vyhodnocení nehodovosti v
silničním provozu na vybrané lokalitě

Období: 2007/01/01 - 2019/06/04

Správní území vybrané lokality: Jablonec nad Nisou (Liberecký kraj)



Všeobecný přehled o nehodách v zadané lokalitě

Počet nehod celkem		65
Počet nehod s následky na zdraví		19
Počet usmrcených osob (stav do 24 hod.)	●	0
Počet těžce zraněných osob (stav do 24 hod.)	●	1
Počet lehce zraněných osob (stav do 24 hod.)	●	26

Statistika nehod podle přítomnosti alkoholu nebo drog u viníka nehody

Druh nehody	Počet nehod	Usmrcené osoby	Těžce zraněné osoby	Lehce zraněné osoby
ne	43	0	1	20
nezjišťováno	16	0	0	4
ano, obsah alkoholu v krvi 1,5‰ a více	3	0	0	1
ano - obsah alkoholu v krvi 1‰ a více	1	0	0	1
ano, obsah alkoholu v krvi do 0,99‰ (2)	1	0	0	0
ano, obsah alkoholu v krvi do 0,99‰	1	0	0	0

Statistika nehod podle hlavních příčin nehody

Druh nehody	Počet nehod	Usmrčené osoby	Těžce zraněné osoby	Lehce zraněné osoby
proti příkazu dopravní značky STŮJ DEJ PŘEDNOST	14	0	1	10
nedodržení bezpečné vzdálenosti za vozidlem	6	0	0	3
řidič se plně nevěnoval řízení vozidla	6	0	0	1
jiný druh nesprávného způsobu jízdy	6	0	0	1
nezvládnutí řízení vozidla	5	0	0	1
vyhýbání bez dostatečné boční vůle	5	0	0	0
proti příkazu dopravní značky DEJ PŘEDNOST	4	0	0	4
nepř. rychlosti dopravně technickému stavu vozovky (zatáčka, klesání, stoupání, šířka apod.)	4	0	0	1
nesprávné otáčení nebo couvání	4	0	0	0
chodci na vyznačeném přechodu	3	0	0	4
při odbočování vlevo	2	0	0	1
jízda po nesprávné straně, vjetí do protisměru	2	0	0	0
při zařazování do proudu jedoucích vozidel ze stanice, místa zastavení nebo stání	1	0	0	0
nepř. rychlosti stavu vozovky (náledí, výtluky, bláto, mokrá povrch apod.)	1	0	0	0
chyby při udání směru jízdy	1	0	0	0
nezaviněná řidičem	1	0	0	0

Statistika nehod podle druhu

Druh nehody	Počet nehod	Usmrčené osoby	Těžce zraněné osoby	Lehce zraněné osoby
srážka s jedoucím nekolejovým vozidlem	32	0	1	20
srážka s vozidlem zaparkovaným, odstaveným	22	0	0	1
srážka s pevnou překážkou	6	0	0	0
srážka s chodcem	4	0	0	4
havárie	1	0	0	1

Statistika nehod podle způsobu zavinění nehody

Druh nehody	Počet nehod	Usmrčené osoby	Těžce zraněné osoby	Lehce zraněné osoby
řidičem motorového vozidla	63	0	1	25
řidičem nemotorového vozidla	1	0	0	1
chodcem	1	0	0	0

Statistika nehod podle druhu vozidla viníka nehody

Druh nehody	Počet nehod	Usmrčené osoby	Těžce zraněné osoby	Lehce zraněné osoby
osobní automobil bez přívěsu	49	0	0	23
nezjištěno, řidič ujel	8	0	0	0
autobus	3	0	1	0
nákladní automobil s přívěsem	2	0	0	1
motocykl (včetně sidecarů, skútrů apod.)	1	0	0	1
jízdní kolo	1	0	0	1
nákladní automobil (včetně multikáry, autojeřábu, cisterny atd.)	1	0	0	0

Statistika nehod v zadané lokalitě podle druhu pevné překážky

Druh nehody	Počet nehod	Usmrcené osoby	Těžce zraněné osoby	Lehce zraněné osoby
nepřichází v úvahu, nejde o srážku s pev.překážkou	59	0	1	26
překážka vzniklá staveb.činností (přenos.dopr. značky, hromada štěrku, písku apod.).	2	0	0	0
zeď,pevná část mostů,podjezdů,tunelů apod.	1	0	0	0
sloup - telefonní, veř.osvětlení, el.vedení apod.	1	0	0	0
odrazník, patník, sloupek, dopr.značky apod.	1	0	0	0
jiná překážka (zábradlí,oplocení,násep,nástupní ostrůvek apod.)	1	0	0	0

Statistika nehod v zadané lokalitě podle stavu komunikace

Druh nehody	Počet nehod	Usmrcené osoby	Těžce zraněné osoby	Lehce zraněné osoby
dobrý, bez závad	60	0	0	25
jiný (neuvedený) stav nebo závada komunikace	5	0	1	1

Statistika nehod v zadané lokalitě podle viditelnosti

Druh nehody	Počet nehod	Usmrcené osoby	Těžce zraněné osoby	Lehce zraněné osoby
ve dne, viditelnost nezhoršená vlivem povětrnostních podmínek	38	0	0	19
v noci - s veřejným osvětlením,viditelnost nezhoršená vlivem povětrnostních podmínek	12	0	0	3
v noci - s veřejným osvětlením, zhoršená viditelnost vlivem povětrnostních podmínek (mlha,déšť, sněžení apod.)	8	0	0	3
ve dne, zhoršená viditelnost vlivem povětrnostních podmínek (mlha,sněžení,déšť apod.)	7	0	1	1

Statistika nehod v zadané lokalitě podle rozhledových poměrů

Druh nehody	Počet nehod	Usmrcené osoby	Těžce zraněné osoby	Lehce zraněné osoby
dobré	62	0	0	23
špatné vlivem okolní zástavby (budovy,plné zábradlí, lešení apod.)	3	0	1	3

Statistika nehod v zadané lokalitě podle specifických míst a objektů v místě nehody

Druh nehody	Počet nehod	Usmrcené osoby	Těžce zraněné osoby	Lehce zraněné osoby
žádné nebo žádné z uvedených	31	0	0	8
v blízkosti přechodu pro chodce (do 20 m)	18	0	1	11
přechod pro chodce	12	0	0	7
parkoviště přiléhající ke komunikaci	3	0	0	0
zastávka autobusu,tramvaje atd. s nástup.ostrůvkem	1	0	0	0

Statistika nehod s účastí chodce v zadané lokalitě podle chování chodce

Druh nehody	Počet nehod	Usmrcené osoby	Těžce zraněné osoby	Lehce zraněné osoby
žádné z uvedených	46	0	1	21
nezaznamenáno	17	0	0	3
správné, přiměřené	2	0	0	2

Statistika nehod s účastí chodce v zadané lokalitě podle situace v místě nehody

Druh nehody	Počet nehod	Usmrcené osoby	Těžce zraněné osoby	Lehce zraněné osoby
jiná situace	46	0	1	21
nezaznamenáno	17	0	0	3
přecházení po vyznačeném přechodu	2	0	0	2

Analýza dopravně bezpečnostního stavu v okolí vybraných ZŠ v Libereckém kraji
Příloha č. 18

Statistické vyhodnocení nehodovosti v
silničním provozu na vybrané lokalitě

Období: 2007/01/01 - 2019/06/04

Správní území vybrané lokality: Cvikov (Liberecký kraj)



Všeobecný přehled o nehodách v zadané lokalitě

Počet nehod celkem		12
Počet nehod s následky na zdraví		6
Počet usmrcených osob (stav do 24 hod.)	●	0
Počet těžce zraněných osob (stav do 24 hod.)	●	0
Počet lehce zraněných osob (stav do 24 hod.)	●	7

Statistika nehod podle přítomnosti alkoholu nebo drog u viníka nehody

Druh nehody	Počet nehod	Usmrcené osoby	Těžce zraněné osoby	Lehce zraněné osoby
ne	5	0	0	5
nezjišťováno	5	0	0	1
ano, obsah alkoholu v krvi 1,5‰ a více	1	0	0	1
ano, obsah alkoholu v krvi do 0,99‰ (2)	1	0	0	0

Statistika nehod podle hlavních příčin nehody

Druh nehody	Počet nehod	Usmrčené osoby	Těžce zraněné osoby	Lehce zraněné osoby
nezvládnutí řízení vozidla	5	0	0	1
řidič se plně nevěnoval řízení vozidla	3	0	0	3
nedodržení bezpečné vzdálenosti za vozidlem	2	0	0	1
chodci na vyznačeném přechodu	1	0	0	1
při předjíždění došlo k ohrožení předjížděného řidiče (vynucované zařazení, předjížděný musel prudce brzdit, měnit směr jízdy apod.)	1	0	0	1

Statistika nehod podle druhu

Druh nehody	Počet nehod	Usmrčené osoby	Těžce zraněné osoby	Lehce zraněné osoby
srážka s jedoucím nekolejovým vozidlem	5	0	0	5
srážka s vozidlem zaparkovaným, odstaveným	3	0	0	0
srážka s pevnou překážkou	2	0	0	0
srážka s chodcem	1	0	0	1
havárie	1	0	0	1

Statistika nehod podle způsobu zavinění nehody

Druh nehody	Počet nehod	Usmrčené osoby	Těžce zraněné osoby	Lehce zraněné osoby
řidičem motorového vozidla	11	0	0	6
řidičem nemotorového vozidla	1	0	0	1

Statistika nehod podle druhu vozidla viníka nehody

Druh nehody	Počet nehod	Usmrčené osoby	Těžce zraněné osoby	Lehce zraněné osoby
osobní automobil bez přívěsu	5	0	0	3
nezjištěno, řidič ujel	3	0	0	1
nákladní automobil (včetně multikáry, autojeřábu, cisterny atd.)	2	0	0	1
jízdní kolo	1	0	0	1
nákladní automobil s přívěsem	1	0	0	1

Statistika nehod v zadané lokalitě podle druhu pevné překážky

Druh nehody	Počet nehod	Usmrčené osoby	Těžce zraněné osoby	Lehce zraněné osoby
nepřichází v úvahu, nejde o srážku s pev.překážkou	10	0	0	7
zeď,pevná část mostů,podjezdů,tunelů apod.	1	0	0	0
jiná překážka (zábradlí,oplocení,násep,nástupní ostrůvek apod.)	1	0	0	0

Statistika nehod v zadané lokalitě podle stavu komunikace

Druh nehody	Počet nehod	Usmrčené osoby	Těžce zraněné osoby	Lehce zraněné osoby
dobrý, bez závad	12	0	0	7

Statistika nehod v zadané lokalitě podle viditelnosti

Druh nehody	Počet nehod	Usmrcené osoby	Těžce zraněné osoby	Lehce zraněné osoby
ve dne, viditelnost nezhoršená vlivem povětrnostních podmínek	10	0	0	6
ve dne, zhoršená viditelnost vlivem povětrnostních podmínek (mlha, sněžení, déšť apod.)	1	0	0	1
v noci - s veřejným osvětlením, viditelnost nezhoršená vlivem povětrnostních podmínek	1	0	0	0

Statistika nehod v zadané lokalitě podle rozhledových poměrů

Druh nehody	Počet nehod	Usmrcené osoby	Těžce zraněné osoby	Lehce zraněné osoby
dobré	12	0	0	7

Statistika nehod v zadané lokalitě podle specifických míst a objektů v místě nehody

Druh nehody	Počet nehod	Usmrcené osoby	Těžce zraněné osoby	Lehce zraněné osoby
žádné nebo žádné z uvedených	7	0	0	4
v blízkosti přechodu pro chodce (do 20 m)	4	0	0	2
přechod pro chodce	1	0	0	1

Statistika nehod s účastí chodce v zadané lokalitě podle chování chodce

Druh nehody	Počet nehod	Usmrcené osoby	Těžce zraněné osoby	Lehce zraněné osoby
žádné z uvedených	10	0	0	6
špatný odhad vzdálenosti a rychlosti vozidla	1	0	0	1
nezaznamenáno	1	0	0	0

Statistika nehod s účastí chodce v zadané lokalitě podle situace v místě nehody

Druh nehody	Počet nehod	Usmrcené osoby	Těžce zraněné osoby	Lehce zraněné osoby
jiná situace	10	0	0	6
přecházení po vyznačeném přechodu	1	0	0	1
nezaznamenáno	1	0	0	0

Analýza dopravně bezpečnostního stavu v okolí vybraných ZŠ v Libereckém kraji
Příloha č. 19

Statistické vyhodnocení nehodovosti v
silničním provozu na vybrané lokalitě

Období: 2007/01/01 - 2019/06/04

Správní území vybrané lokality: Liberec (Liberecký kraj)



Všeobecný přehled o nehodách v zadané lokalitě

Počet nehod celkem		25
Počet nehod s následky na zdraví		4
Počet usmrcených osob (stav do 24 hod.)	●	0
Počet těžce zraněných osob (stav do 24 hod.)	●	1
Počet lehce zraněných osob (stav do 24 hod.)	●	3

Statistika nehod podle přítomnosti alkoholu nebo drog u viníka nehody

Druh nehody	Počet nehod	Usmrcené osoby	Těžce zraněné osoby	Lehce zraněné osoby
ne	15	0	1	3
nezjištěováno	8	0	0	0
ano - obsah alkoholu v krvi 1‰ a více	1	0	0	0
ano, obsah alkoholu v krvi od 1,0‰ do 1,5‰	1	0	0	0

Statistika nehod podle hlavních příčin nehody

Druh nehody	Počet nehod	Usmrčené osoby	Těžce zraněné osoby	Lehce zraněné osoby
nesprávné otáčení nebo couvání	8	0	1	0
vyhýbání bez dostatečné boční vůle	7	0	0	0
řidič se plně nevěnoval řízení vozidla	3	0	0	1
nezaviněná řidičem	2	0	0	2
jiný druh nesprávného způsobu jízdy	2	0	0	0
nezvládnutí řízení vozidla	1	0	0	0
samovolné rozjetí nezajištěného vozidla	1	0	0	0
při předjíždění došlo k ohrožení předjížděného řidiče (vynucované zařazení, předjížděný musel prudce brzdit, měnit směr jízdy apod.)	1	0	0	0

Statistika nehod podle druhu

Druh nehody	Počet nehod	Usmrčené osoby	Těžce zraněné osoby	Lehce zraněné osoby
srážka s vozidlem zaparkovaným, odstaveným	18	0	0	0
srážka s chodcem	3	0	1	2
srážka s jedoucím nekolejovým vozidlem	2	0	0	0
jiný druh nehody	1	0	0	1
srážka s pevnou překážkou	1	0	0	0

Statistika nehod podle způsobu zavinění nehody

Druh nehody	Počet nehod	Usmrčené osoby	Těžce zraněné osoby	Lehce zraněné osoby
řidičem motorového vozidla	23	0	1	1
chodcem	2	0	0	2

Statistika nehod podle druhu vozidla viníka nehody

Druh nehody	Počet nehod	Usmrčené osoby	Těžce zraněné osoby	Lehce zraněné osoby
osobní automobil bez přívěsu	14	0	0	2
autobus	6	0	0	1
nezjištěno, řidič ujel	4	0	0	0
nákladní automobil (včetně multikáry, autojeřábu, cisterny atd.)	1	0	1	0

Statistika nehod v zadané lokalitě podle druhu pevné překážky

Druh nehody	Počet nehod	Usmrčené osoby	Těžce zraněné osoby	Lehce zraněné osoby
nepřichází v úvahu, nejde o srážku s pev.překážkou	24	0	1	3
jiná překážka (zábradlí, oplocení, násep, nástupní ostrůvek apod.)	1	0	0	0

Statistika nehod v zadané lokalitě podle stavu komunikace

Druh nehody	Počet nehod	Usmrčené osoby	Těžce zraněné osoby	Lehce zraněné osoby
dobry, bez závad	20	0	1	3
jiný (neuvedený) stav nebo závada komunikace	4	0	0	0
nesprávně umístěná, znečištěná, chybějící dopravní značka	1	0	0	0

Statistika nehod v zadané lokalitě podle viditelnosti

Druh nehody	Počet nehod	Usmrcené osoby	Těžce zraněné osoby	Lehce zraněné osoby
ve dne, viditelnost nezhoršená vlivem povětrnostních podmínek	22	0	1	3
v noci - s veřejným osvětlením, viditelnost nezhoršená vlivem povětrnostních podmínek	2	0	0	0
v noci - bez veřejného osvětlení, viditelnost nezhoršená vlivem povětrnostních podmínek	1	0	0	0

Statistika nehod v zadané lokalitě podle rozhledových poměrů

Druh nehody	Počet nehod	Usmrcené osoby	Těžce zraněné osoby	Lehce zraněné osoby
dobré	25	0	1	3

Statistika nehod v zadané lokalitě podle specifických míst a objektů v místě nehody

Druh nehody	Počet nehod	Usmrcené osoby	Těžce zraněné osoby	Lehce zraněné osoby
žádné nebo žádné z uvedených	21	0	1	2
parkoviště přiléhající ke komunikaci	3	0	0	0
v blízkosti přechodu pro chodce (do 20 m)	1	0	0	1

Statistika nehod s účastí chodce v zadané lokalitě podle chování chodce

Druh nehody	Počet nehod	Usmrcené osoby	Těžce zraněné osoby	Lehce zraněné osoby
žádné z uvedených	17	0	0	0
nezaznamenáno	5	0	0	1
náhlé vstoupení do vozovky z chodníku, krajnice	2	0	0	2
správné, přiměřené	1	0	1	0

Statistika nehod s účastí chodce v zadané lokalitě podle situace v místě nehody

Druh nehody	Počet nehod	Usmrcené osoby	Těžce zraněné osoby	Lehce zraněné osoby
jiná situace	17	0	0	0
nezaznamenáno	5	0	0	1
chůze, stání na chodníku	1	0	1	0
přecházení mimo přechod (20 a více metrů od přechodu)	1	0	0	1
přecházení těsně před nebo za parkujícím vozidlem	1	0	0	1

Analýza dopravně bezpečnostního stavu v okolí vybraných ZŠ v Libereckém kraji
Příloha č. 20

Statistické vyhodnocení nehodovosti v
silničním provozu na vybrané lokalitě

Období: 2007/01/01 - 2019/06/04

Správní území vybrané lokality: Liberec (Liberecký kraj)



Všeobecný přehled o nehodách v zadané lokalitě

Počet nehod celkem		29
Počet nehod s následky na zdraví		5
Počet usmrcených osob (stav do 24 hod.)	●	0
Počet těžce zraněných osob (stav do 24 hod.)	●	0
Počet lehce zraněných osob (stav do 24 hod.)	●	5

Statistika nehod podle přítomnosti alkoholu nebo drog u viníka nehody

Druh nehody	Počet nehod	Usmrcené osoby	Těžce zraněné osoby	Lehce zraněné osoby
ne	15	0	0	3
nezjišťováno	12	0	0	1
ano, obsah alkoholu v krvi 1,5‰ a více	2	0	0	1

Statistika nehod podle hlavních příčin nehody

Druh nehody	Počet nehod	Usmrcené osoby	Těžce zraněné osoby	Lehce zraněné osoby
jiný druh nesprávného způsobu jízdy	7	0	0	2
proti příkazu dopravní značky DEJ PŘEDNOST	7	0	0	1
nesprávné otáčení nebo couvání	5	0	0	1
vyhýbání bez dostatečné boční vůle	4	0	0	0
nezvládnutí řízení vozidla	2	0	0	0
nepř. rychlosti stavu vozovky (náledí, výtluky, bláto, mokry povrch apod.)	1	0	0	1
při odbočování vlevo	1	0	0	0
při vjíždění na silnici	1	0	0	0
nedodržení bezpečné vzdálenosti za vozidlem	1	0	0	0

Statistika nehod podle druhu

Druh nehody	Počet nehod	Usmrcené osoby	Těžce zraněné osoby	Lehce zraněné osoby
srážka s jedoucím nekolejovým vozidlem	13	0	0	3
srážka s vozidlem zaparkovaným, odstaveným	12	0	0	0
srážka s pevnou překážkou	2	0	0	0
srážka s chodcem	1	0	0	1
havárie	1	0	0	1

Statistika nehod podle způsobu zavinění nehody

Druh nehody	Počet nehod	Usmrcené osoby	Těžce zraněné osoby	Lehce zraněné osoby
řidičem motorového vozidla	27	0	0	3
řidičem nemotorového vozidla	2	0	0	2

Statistika nehod podle druhu vozidla viníka nehody

Druh nehody	Počet nehod	Usmrcené osoby	Těžce zraněné osoby	Lehce zraněné osoby
osobní automobil bez přívěsu	15	0	0	2
nezjištěno, řidič ujel	8	0	0	1
jízdní kolo	2	0	0	2
nákladní automobil (včetně multikáry, autojeřábu, cisterny atd.)	2	0	0	0
moped	1	0	0	0
nákladní automobil s návěsem	1	0	0	0

Statistika nehod v zadané lokalitě podle druhu pevné překážky

Druh nehody	Počet nehod	Usmrcené osoby	Těžce zraněné osoby	Lehce zraněné osoby
nepřichází v úvahu, nejde o srážku s pev.překážkou	27	0	0	5
odrazník, patník, sloupek, dopr.značky apod.	2	0	0	0

Statistika nehod v zadané lokalitě podle stavu komunikace

Druh nehody	Počet nehod	Usmrcené osoby	Těžce zraněné osoby	Lehce zraněné osoby
dobrý, bez závad	16	0	0	4
jiný (neuvedený) stav nebo závada komunikace	13	0	0	1

Statistika nehod v zadané lokalitě podle viditelnosti

Druh nehody	Počet nehod	Usmrcené osoby	Těžce zraněné osoby	Lehce zraněné osoby
ve dne, viditelnost nezhoršená vlivem povětrnostních podmínek	17	0	0	2
ve dne, zhoršená viditelnost vlivem povětrnostních podmínek (mlha, sněžení, déšť apod.)	5	0	0	1
v noci - s veřejným osvětlením, zhoršená viditelnost vlivem povětrnostních podmínek (mlha, déšť, sněžení apod.)	3	0	0	0
v noci - s veřejným osvětlením, viditelnost nezhoršená vlivem povětrnostních podmínek	2	0	0	1
ve dne, zhoršená viditelnost (svítání, soumrak)	1	0	0	1
v noci - bez veřejného osvětlení, viditelnost nezhoršená vlivem povětrnostních podmínek	1	0	0	0

Statistika nehod v zadané lokalitě podle rozhledových poměrů

Druh nehody	Počet nehod	Usmrcené osoby	Těžce zraněné osoby	Lehce zraněné osoby
dobré	27	0	0	4
jiné špatné	2	0	0	1

Statistika nehod v zadané lokalitě podle specifických míst a objektů v místě nehody

Druh nehody	Počet nehod	Usmrcené osoby	Těžce zraněné osoby	Lehce zraněné osoby
žádné nebo žádné z uvedených	23	0	0	5
parkoviště přiléhající ke komunikaci	4	0	0	0
přechod pro chodce	2	0	0	0

Statistika nehod s účastí chodce v zadané lokalitě podle chování chodce

Druh nehody	Počet nehod	Usmrcené osoby	Těžce zraněné osoby	Lehce zraněné osoby
žádné z uvedených	20	0	0	4
nezaznamenáno	8	0	0	0
správné, přiměřené	1	0	0	1

Statistika nehod s účastí chodce v zadané lokalitě podle situace v místě nehody

Druh nehody	Počet nehod	Usmrcené osoby	Těžce zraněné osoby	Lehce zraněné osoby
jiná situace	20	0	0	4
nezaznamenáno	8	0	0	0
chůze po správné straně	1	0	0	1